



Projektas LIFE20 NGO4GD/LT/000009
Lietuvos saugomų teritorijų tinklo plėtra
Europos žaliojo kurso kontekste
LITPAAs for LIFE



LT įsipareigojimai ES Žaliojo kurso kontekste

Saugomų ir griežtai saugomų teritorijų ploto didinimo poreikiai miškuose
siekiant EB svarbos buveinių ir rūšių geros apsaugos būklės



Gamtos paveldo fondas

Pranešėjas – Argaudas Stoškus

Projektą finansuoja Europos Sąjunga, Lietuvos Respublikos Aplinkos ministerija, Gamtos paveldo fondas

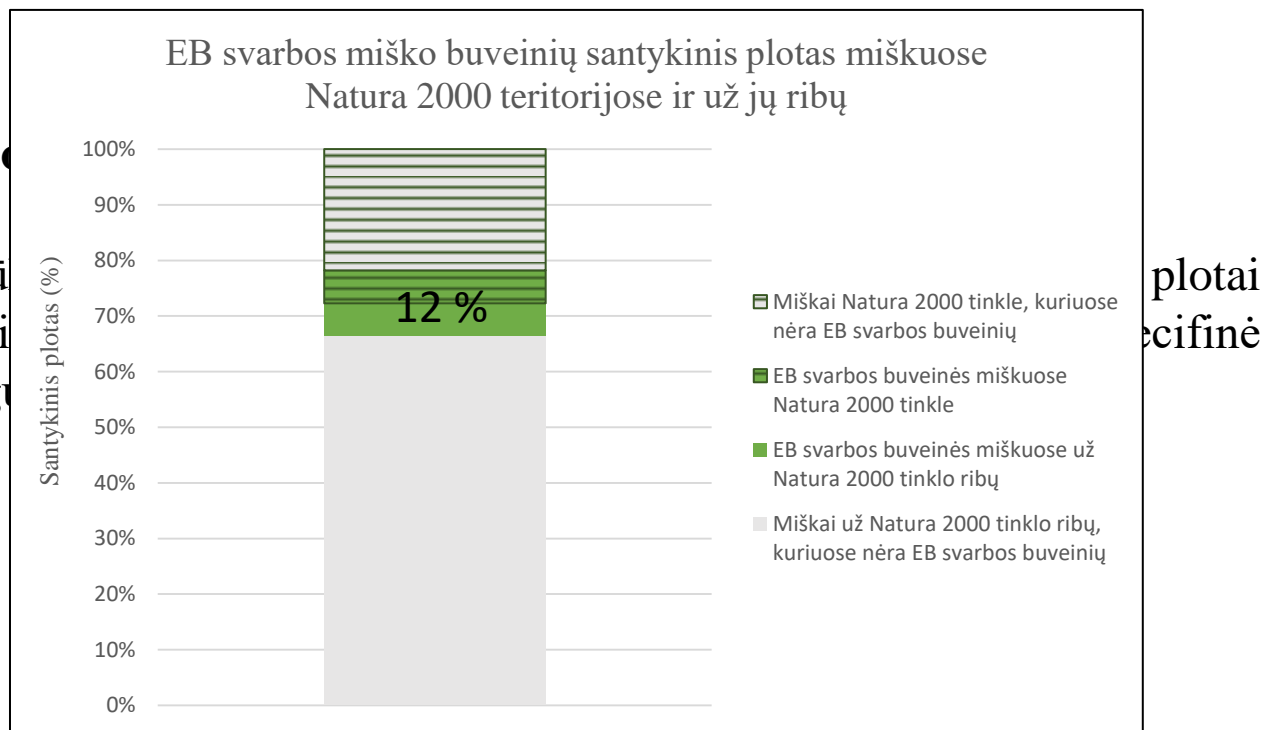
Žaliasis kursas

ES biologinės įvairovės strategijoje numatyta **iki 2030 m. pasiekti, kad biologinės įvairovės apsaugai įsteigtos teritorijos (BIST) sudarytų ne mažiau kaip 30 %, o griežtos apsaugos – ne mažiau kaip 10 % ES sausumos ir jūros teritorijos.**

BIST tinklo pagrindinis uždavinys - užtikrinti Buveinių ir Paukščių direktyvų įgyvendinimą - sukurti Natura 2000 tinklą ir pasiekti jo efektyvumą.

Tinklo efektyvumas vertinamas pagal apsaugos būklę

Palanki apsaugos būklė (sin. gera apsaugos būklė) - tai areale nekinta arba didėja, kai yra ir, tikėtina, išsaugoma natūrali struktūra ir funkcijos, ir kai šiai buveinei būdingi



Kodas	Pavadinimas	Gera (palanki) apsaugos būklė		
		Referencinis plotas (ha)	Palankus ref. plotas (ha)	Geros būklės buveinės, %
9010*	Vakarų taiga	57185	>57185	?
9020*	Plačialapių ir mišrūs miškai	16303	>16303	?
9050	Žolių turtingi eglynai	30098	>30098	?
9060	Spygliuočių miškai ant fluvioglacialinių ozų	800	>800	?
9070	Medžiais apaugusios ganyklos	438	>438	?
9080*	Pelkėti lapuočių miškai	51993	51993	?
9160	Skroblynai	14739	>14739	?
9180*	Griovų ir šlaitų miškai	8571	8571	?
9190	Sausieji ąžuolynai	270	>270	?
91D0*	Pelkiniai miškai	50066	50066	?
91E0*	Aliuviniai miškai	28710	28710	?
91F0	Paupių guobynai	291	>291	?
91T0	Kerpiniai pušynai	7186	>7186	?
EB svarbos buveinių referencinis plotas LT (BIGIS)		266650	>266650	
EB svarbos buveinių referencinis plotas (% miško žemės)		12	>12 %	
Miško žemės plotas LT, ha		2210702		

Danijos pvz.

Gera buveinių apsaugos būklė, kai geros būklės buveinės sudaro **70-75 proc. palankaus referencinio ploto buveinių.**

Gamtos atkūrimo reglamentas (COM(2022) 304 final):

(33) svarbu užtikrinti, kad valstybių narių ir visos Sąjungos teritorijoje laipsniškai didėtų plotai, apimantys į Direktyvos 92/43/EEB taikymo sritį patenkančius buveinių, kurios yra geros būklės, tipus, **kol bus užtikrintas kiekvieno buveinių tipo palankus referencinis plotas ir bent 90 proc. to ploto valstybės narės lygmeniu bus geros būklės**, kad Sąjungoje būtų galima pasiekti gerą tų tipų buveinių išsaugojimo būklę;

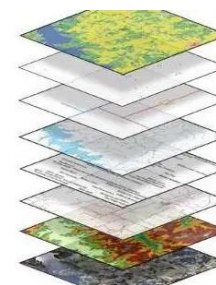
Koks apsaugos režimas, ar režimų kombinacija yra reikalinga, kad užtikrintume siekiamą geros būklės buveinių dalį palankiame referenciniame plote?

Atlikta EB svarbos miško buveinių duomenų analizė

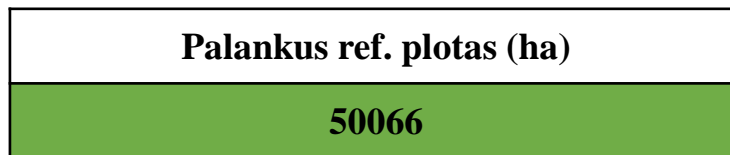
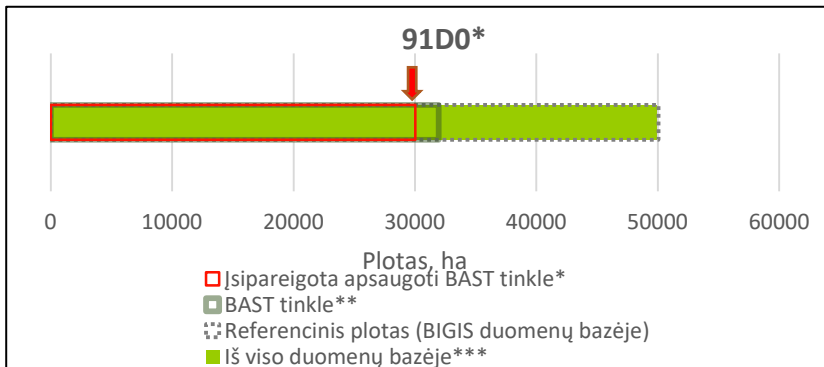
- **Kokia EB svarbos buveinių apsaugos būklė pagal ploto ir būklės parametrus?**
- **Koks pagrindinių veiksnių poveikis EB svarbos buveinių būklei ir plotui?**

Analizei naudota Biomon “darbinė” erdvinių duomenų bazė (joje išskirtos buveinės, nurodyta būklė, pateikti (jei suformuluoti) apsaugos tikslai.

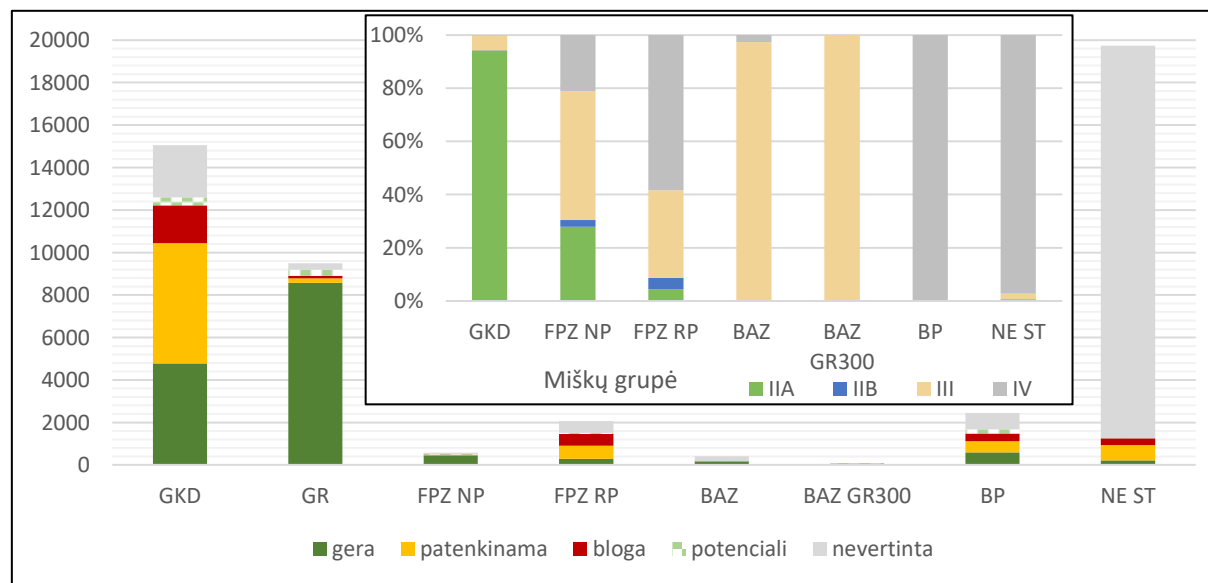
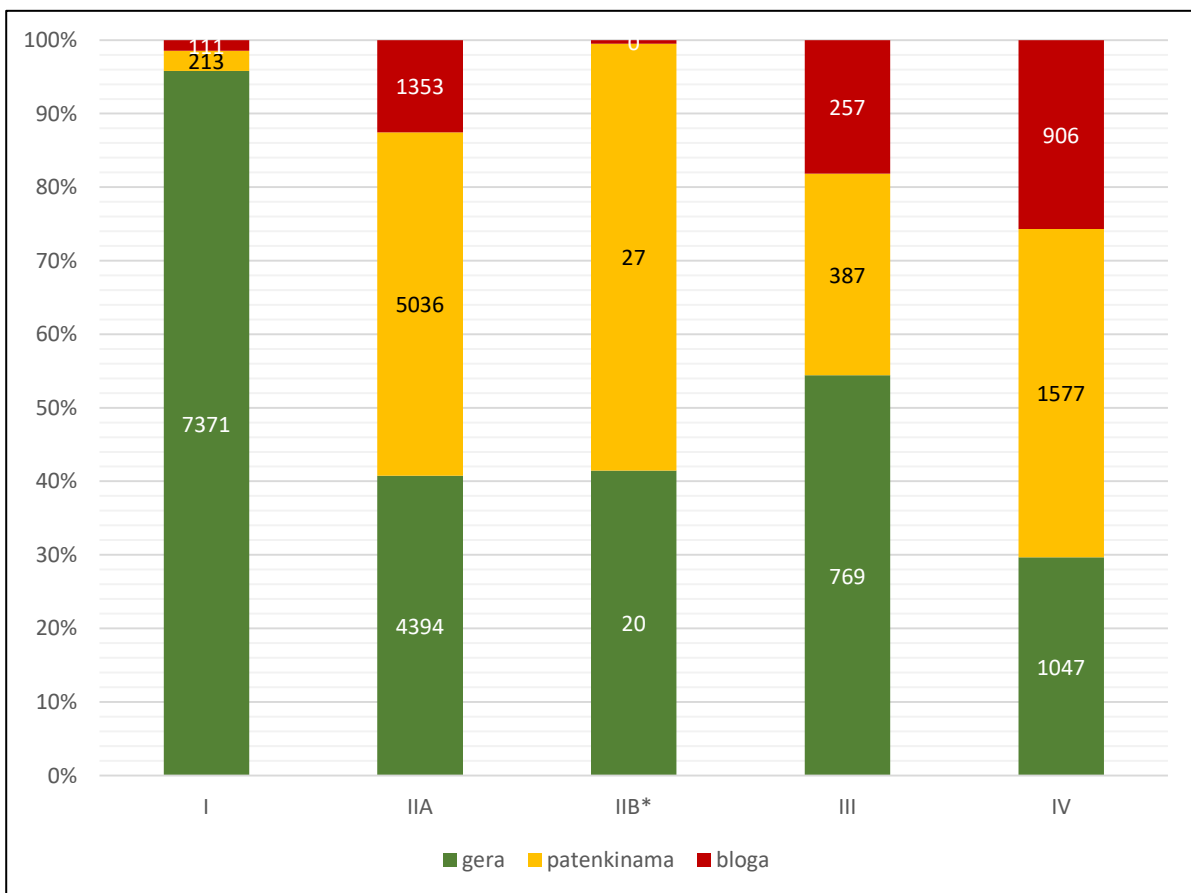
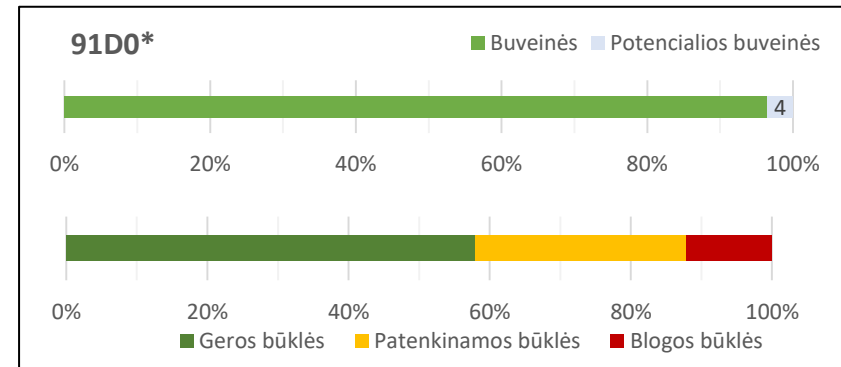
- Prieš analizuojant duomenis pašalinti buveinių poligonų persidengimai.
- Neįtrauktos išskirtos miško buveinės (įvertinta lyginant 2015 m. ir 2021 m. miškų kadastro duomenis).
- Buveinių sluoksnis “sukirstas” (intersect) su aktualiomis analizei STVK, miškų kadastro, PAST paukščių veisimosi vietų ir kt. analizei aktualiais duomenimis.



91D0* Pelkiniai miškai

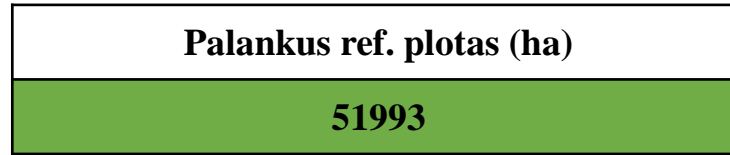
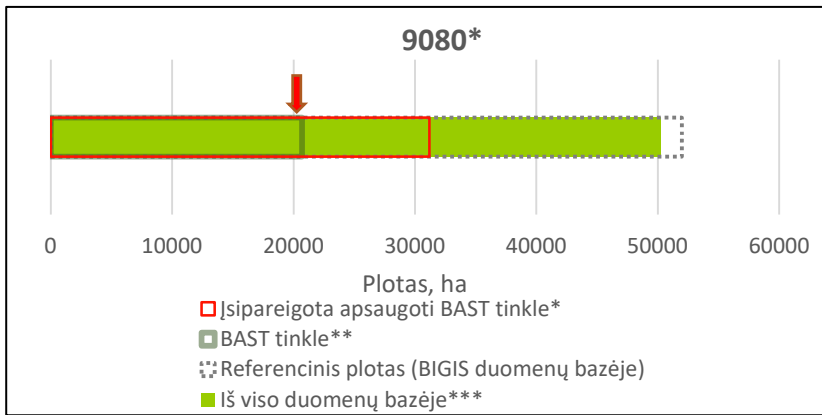


~27000 ha – įvertinta buveinių būklė

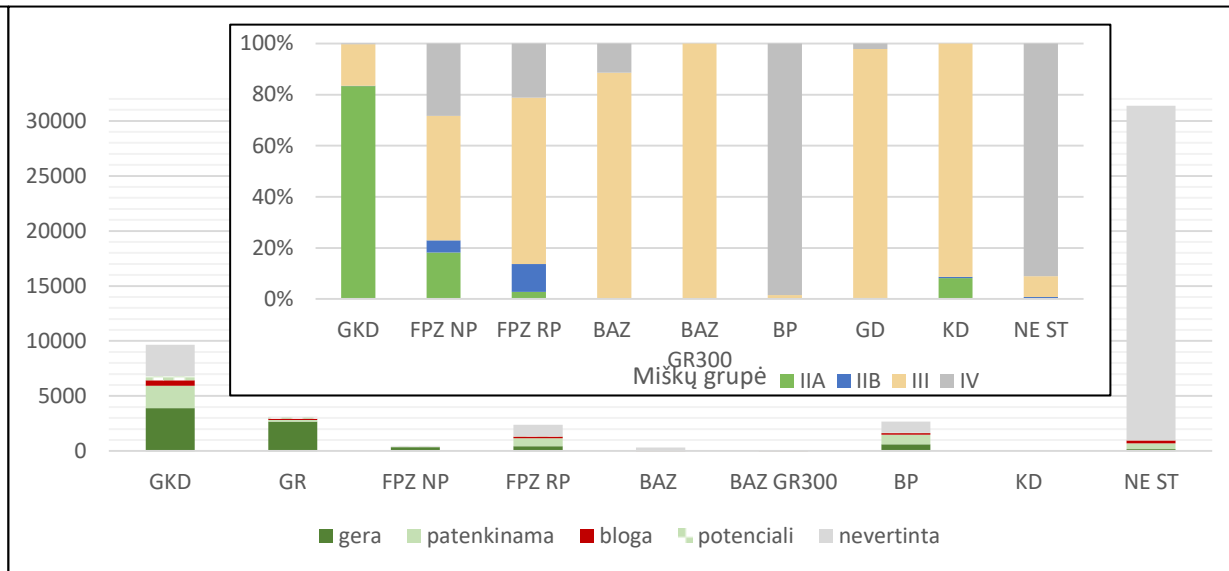
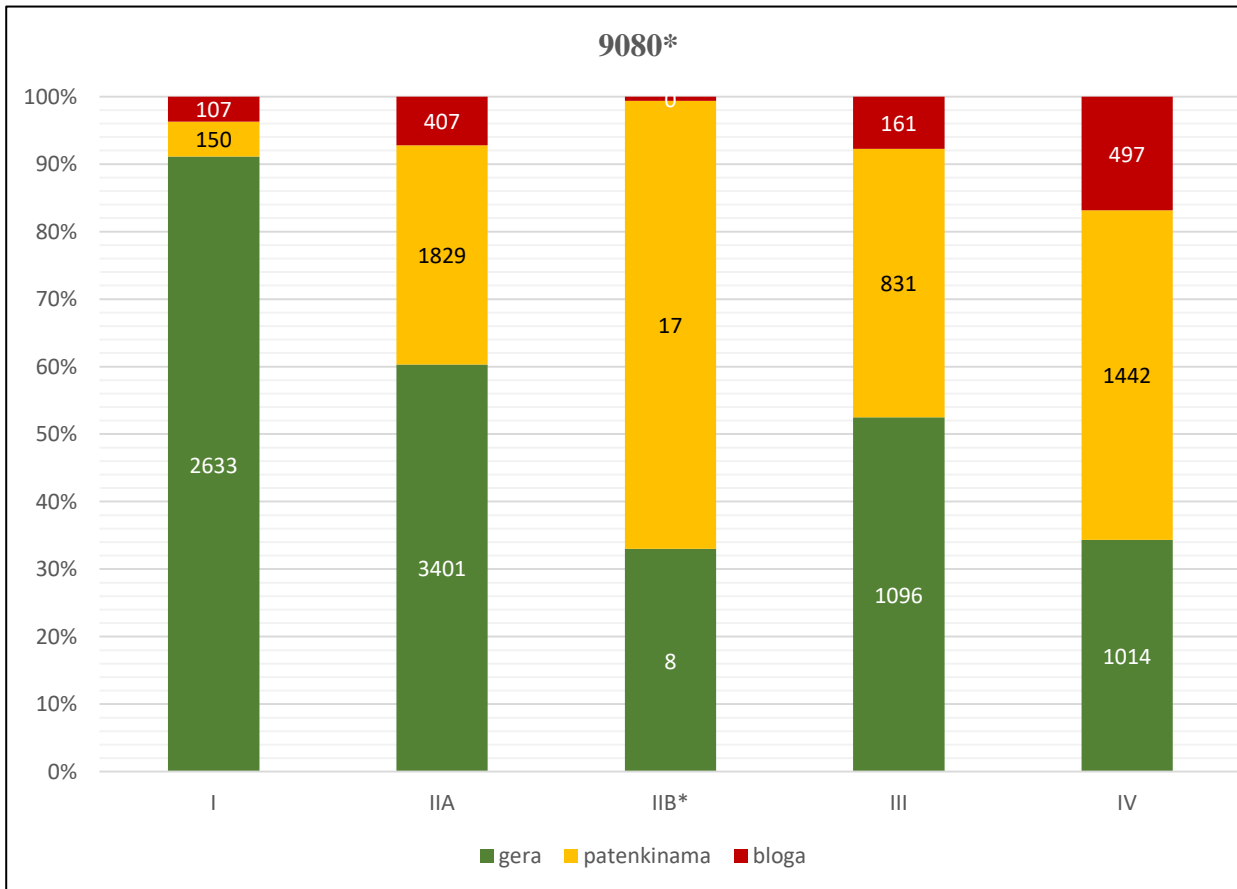
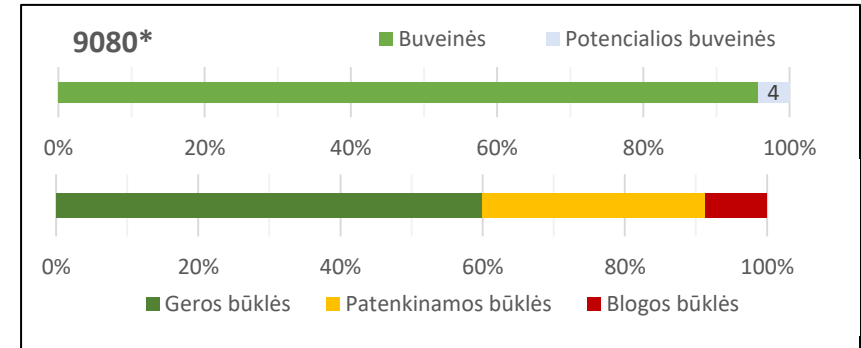


GKD – gamtiniai ir kompleksiniai draustiniai;
 GR – gamtiniai rezervatai;
 FPZ NP – nacionalinių parkų funkcinio prioriteto zonos (išskyrus konservacinės apsaugos);
 FPZ RP – regioninių parkų funkcinio prioriteto zonos (išskyrus konservacinės apsaugos);
 BAZ – buferinės apsaugos zonos (išskyrus GR 300 m buferinę zoną);
 BAZ GR300 – GR 300 m pločio buferinės apsaugos zonos;
 BP – biosferos poligonai;
 NE ST – už ST ribų.

9080* Pelkėti lapuočių miškai



~14500 ha – įvertinta buveinių būklė



GKD – gamtiniai ir kompleksiniai draustiniai;

GR – gamtiniai rezervatai;

FPZ NP – nacionalinių parkų funkcinio prioriteto zonos (išskyrus konservacinės apsaugos);

FPZ RP – regioninių parkų funkcinio prioriteto zonos (išskyrus konservacinės apsaugos);

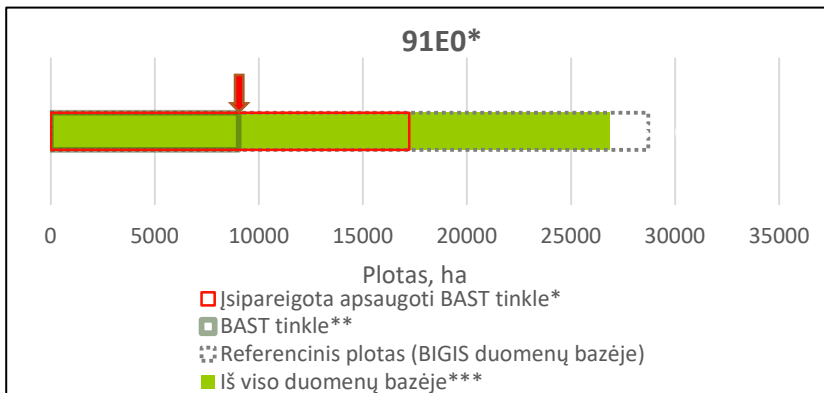
BAZ – buferinės apsaugos zonos (išskyrus GR 300 m buferinę zoną);

BAZ GR300 – GR 300 m pločio buferinės apsaugos zonos;

BP – biosferos poligonai;

NE ST – už ST ribų.

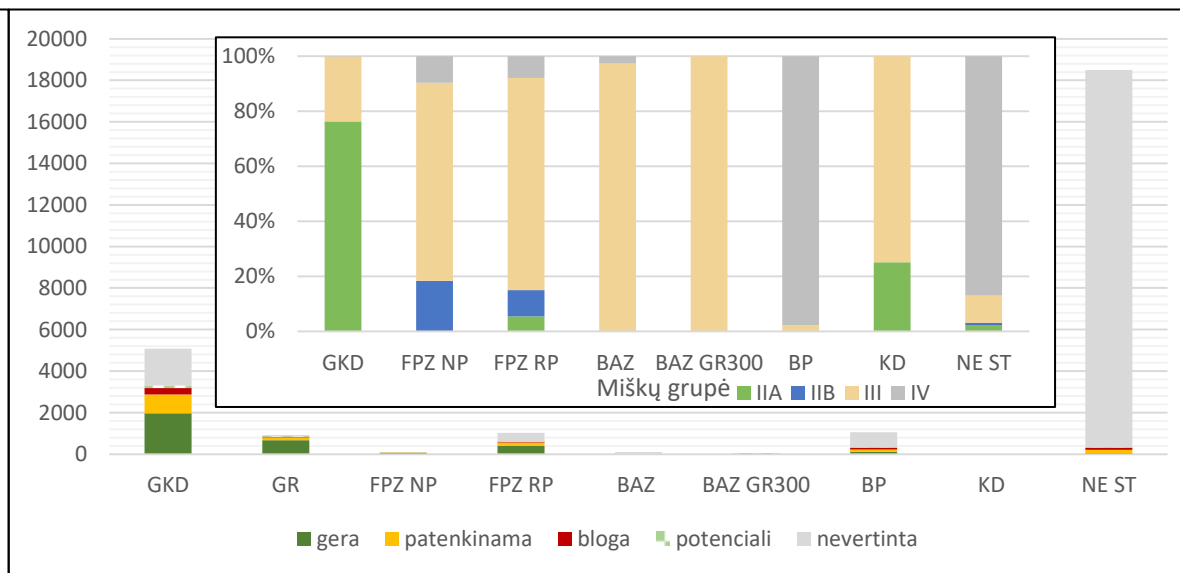
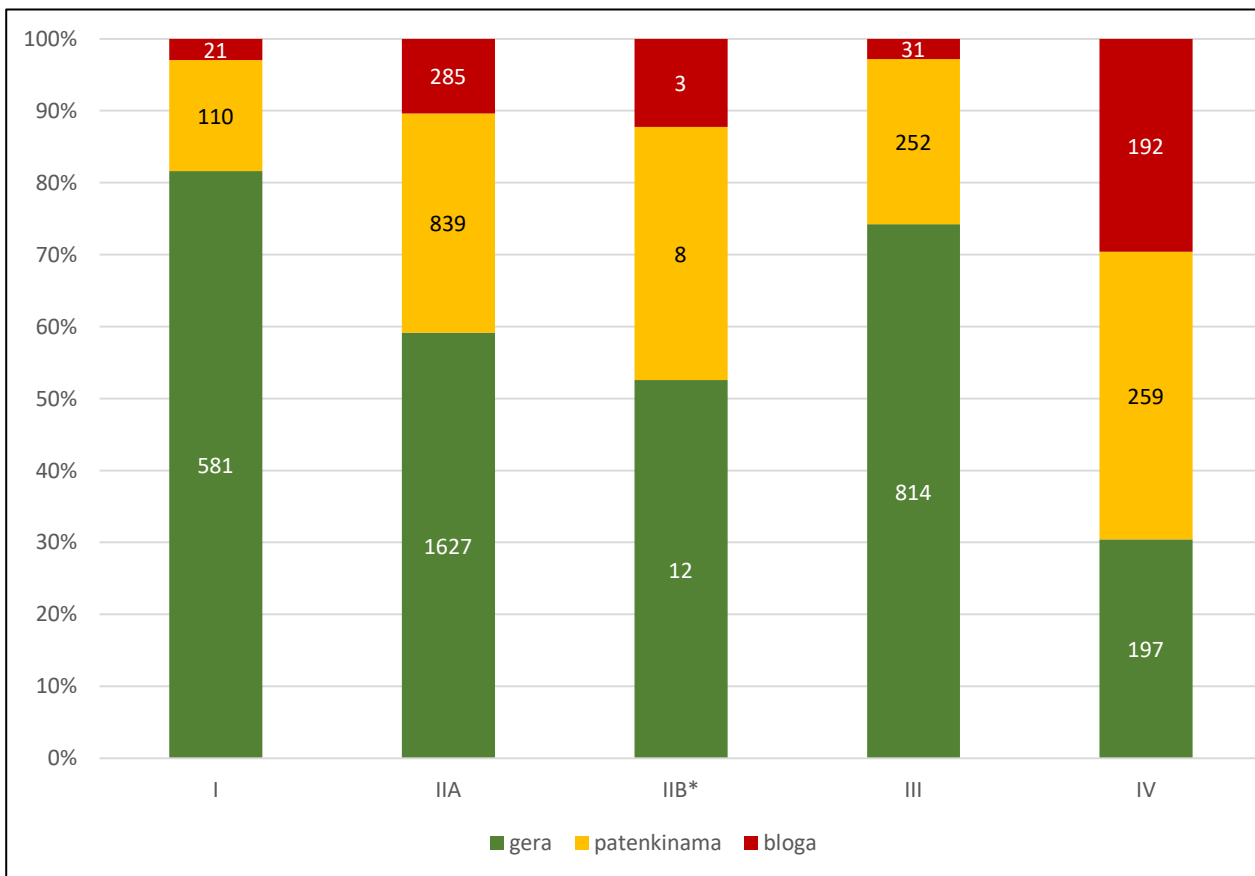
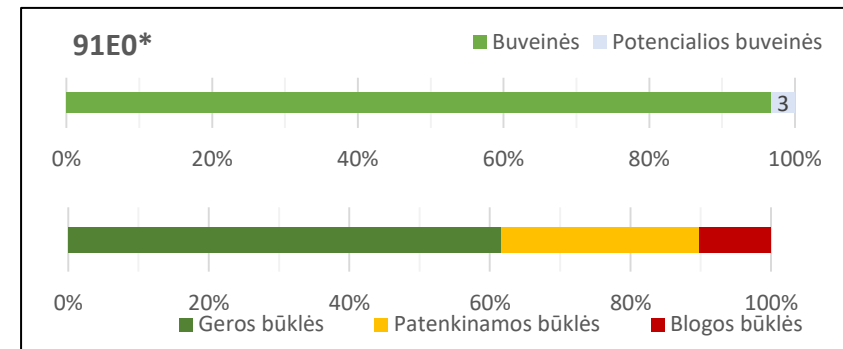
91E0* Aliuviniai miškai



Palankus ref. plotas (ha)

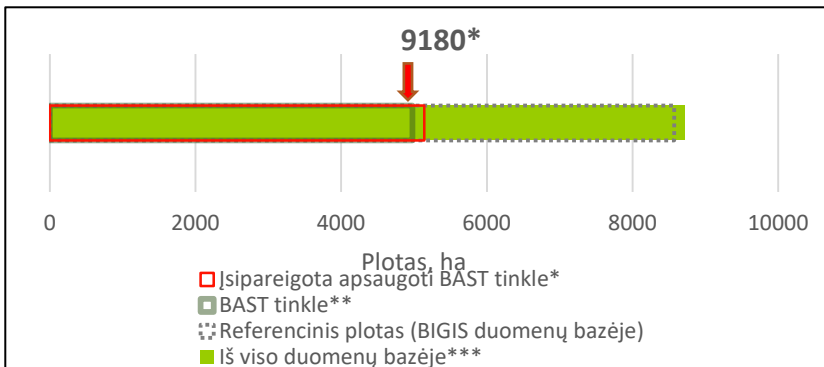
28710

~5500 ha – įvertinta buveinių būklė



GKD – gamtiniai ir kompleksiniai draustiniai;
 GR – gamtiniai rezervatai;
 FPZ NP – nacionalinių parkų funkcinio prioriteto zonos (išskyrus konservacinės apsaugos);
 FPZ RP – regioninių parkų funkcinio prioriteto zonos (išskyrus konservacinės apsaugos);
 BAZ – buferinės apsaugos zonos (išskyrus GR 300 m buferinę zoną);
 BAZ GR300 – GR 300 m pločio buferinės apsaugos zonos;
 BP – biosferos poligonai;
 NE ST – už ST ribų.

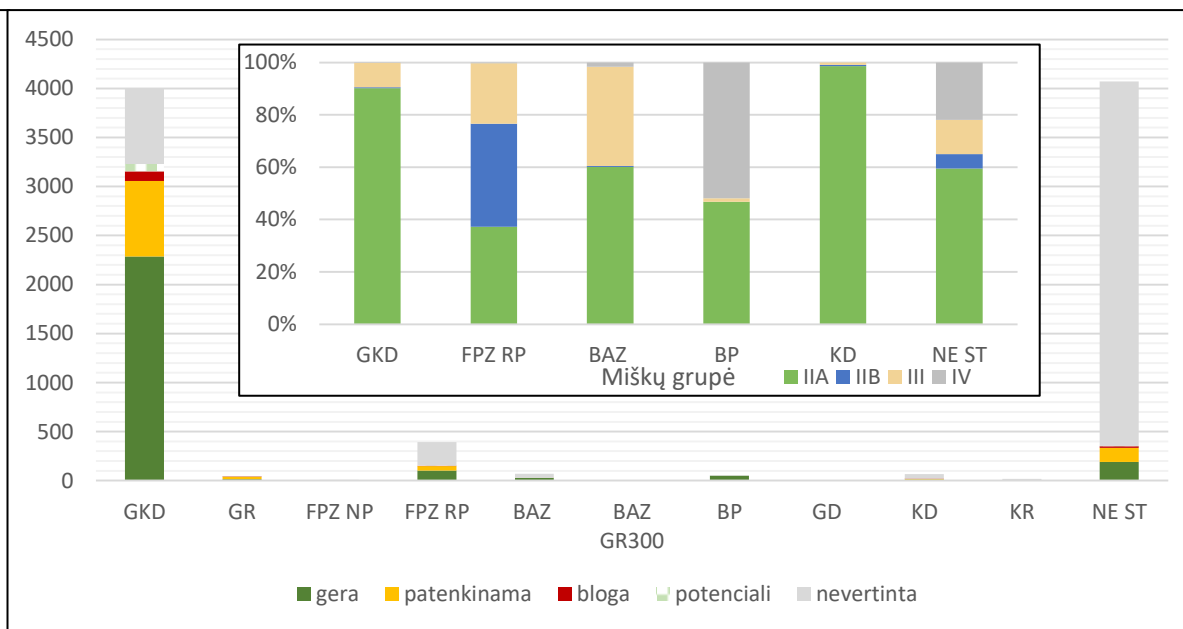
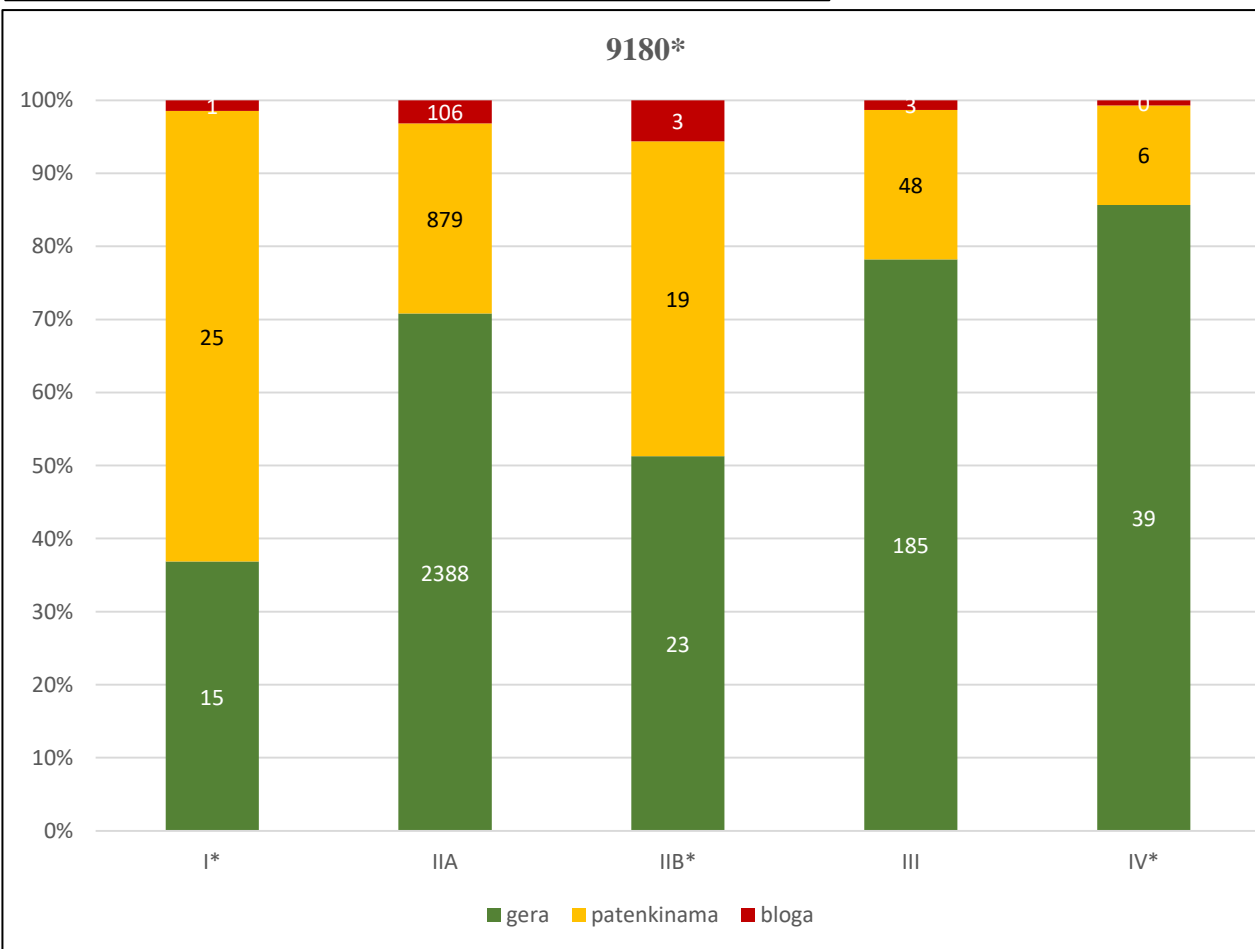
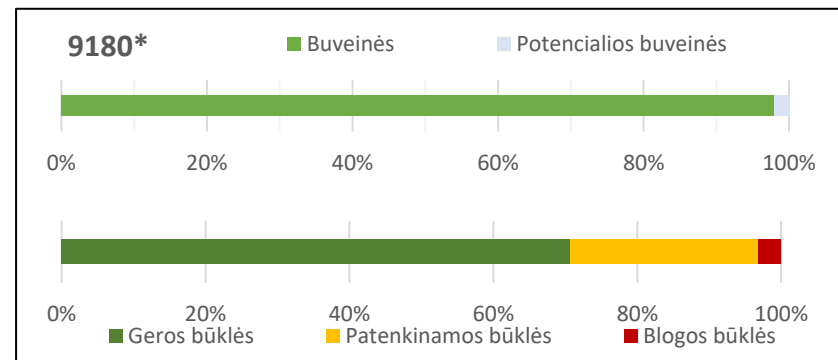
9180* Griovių ir šlaitų miškai



Palankus ref. plotas (ha)

8571

~4000 ha – įvertinta buveinių būklė



GKD – gamtiniai ir kompleksiniai draustiniai;

GR – gamtiniai rezervatai;

FPZ NP – nacionalinių parkų funkcinio prioriteto zonos (išskyrus konservacinės apsaugos);

FPZ RP – regioninių parkų funkcinio prioriteto zonos (išskyrus konservacinės apsaugos);

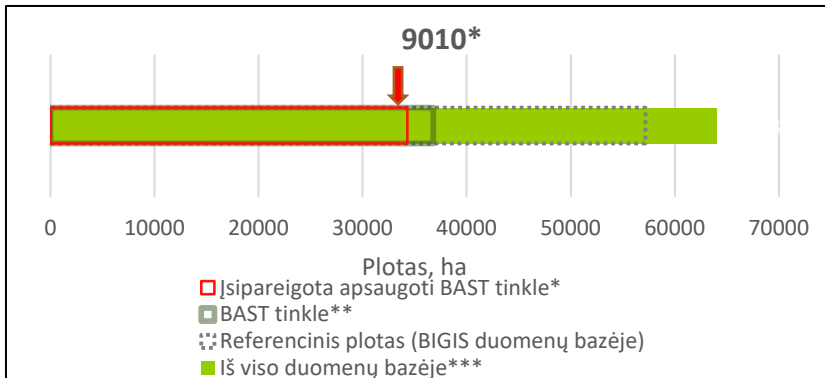
BAZ – buferinės apsaugos zonos (išskyrus GR 300 m buferinę zoną);

BAZ GR300 – GR 300 m pločio buferinės apsaugos zonos;

BP – biosferos poligonai;

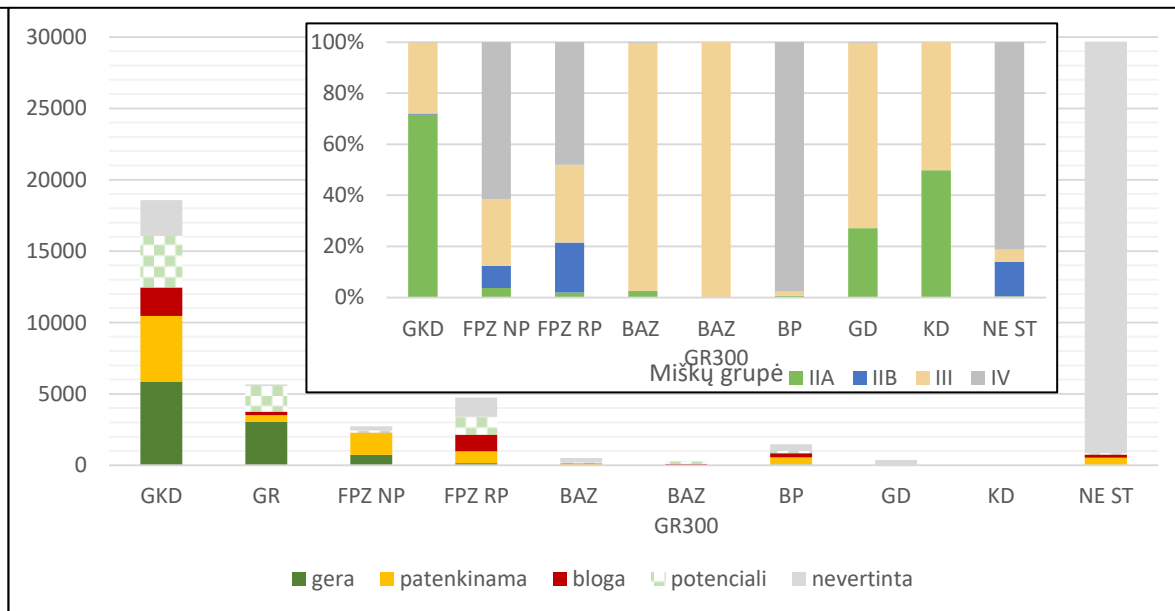
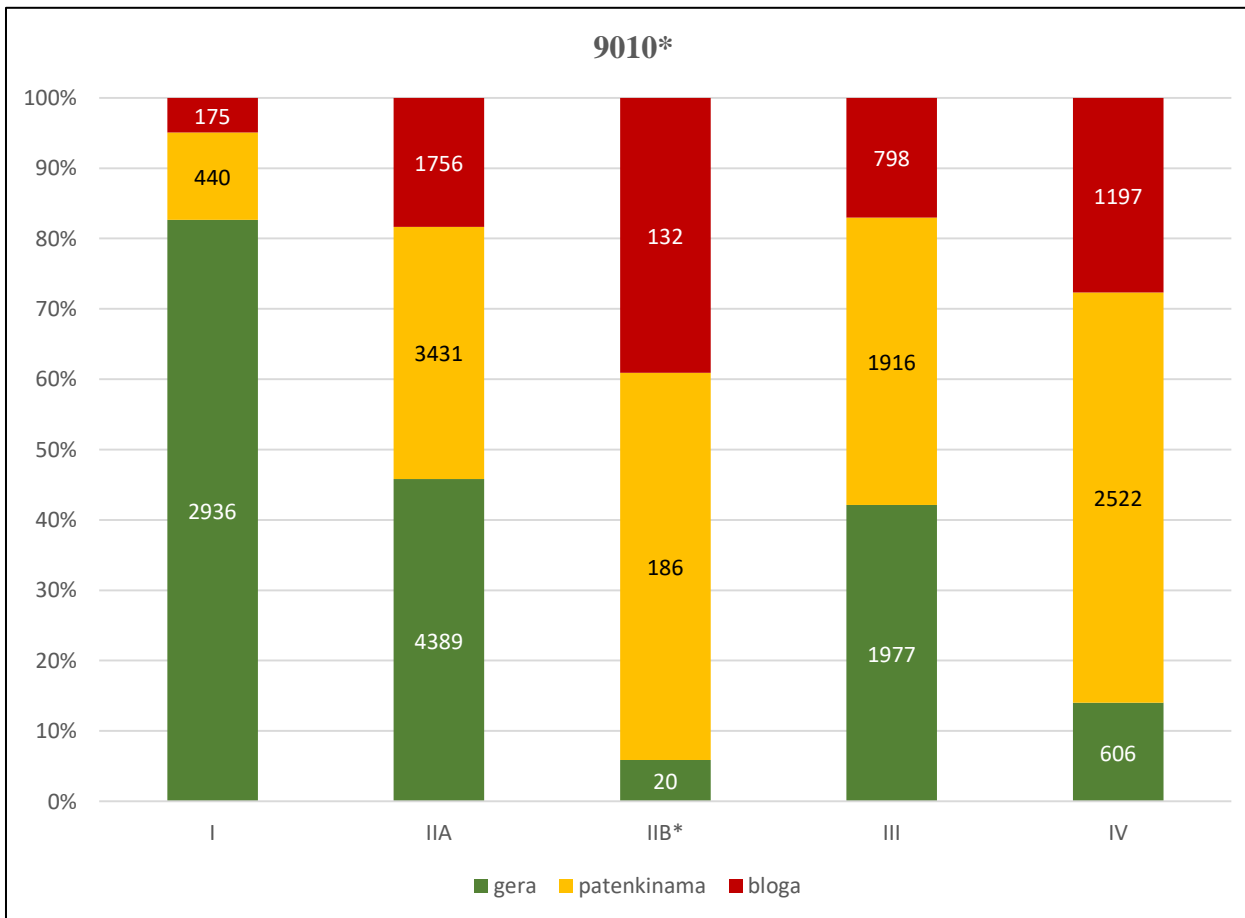
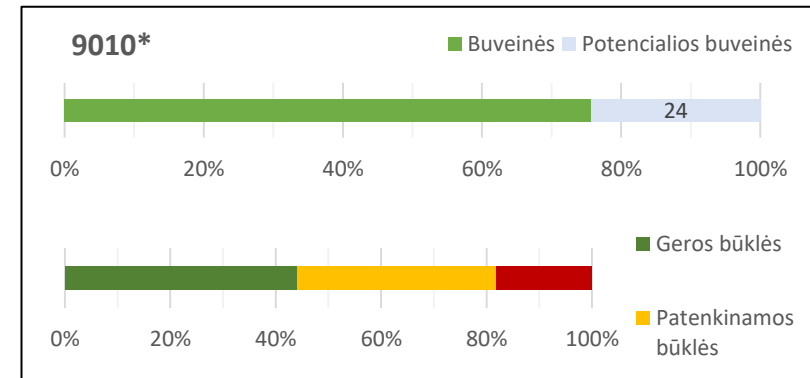
NE ST – už ST ribų.

9010* Vakarų taiga



Palankus ref. plotas (ha)
>57185

~30000 ha – įvertinta buveinių būklė



GKD – gamtiniai ir kompleksiniai draustiniai;

GR – gamtiniai rezervatai;

FPZ NP – nacionalinių parkų funkcinio prioriteto zonos (išskyrus konservacinės apsaugos);

FPZ RP – regioninių parkų funkcinio prioriteto zonos (išskyrus konservacinės apsaugos);

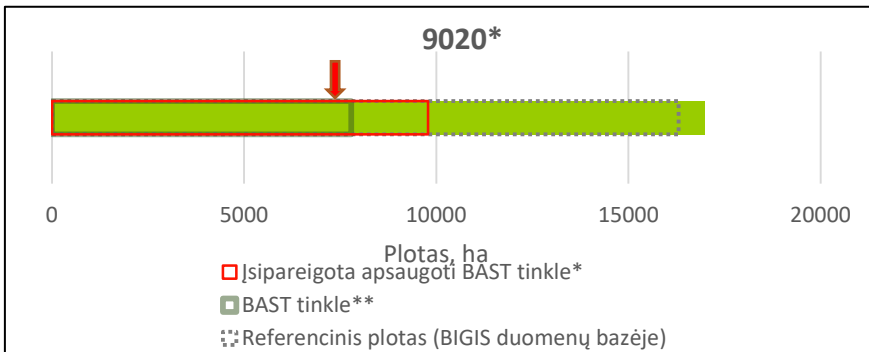
BAZ – buferinės apsaugos zonos (išskyrus GR 300 m buferinę zoną);

BAZ GR300 – GR 300 m pločio buferinės apsaugos zonos;

BP – biosferos poligonai;

NE ST – už ST ribų.

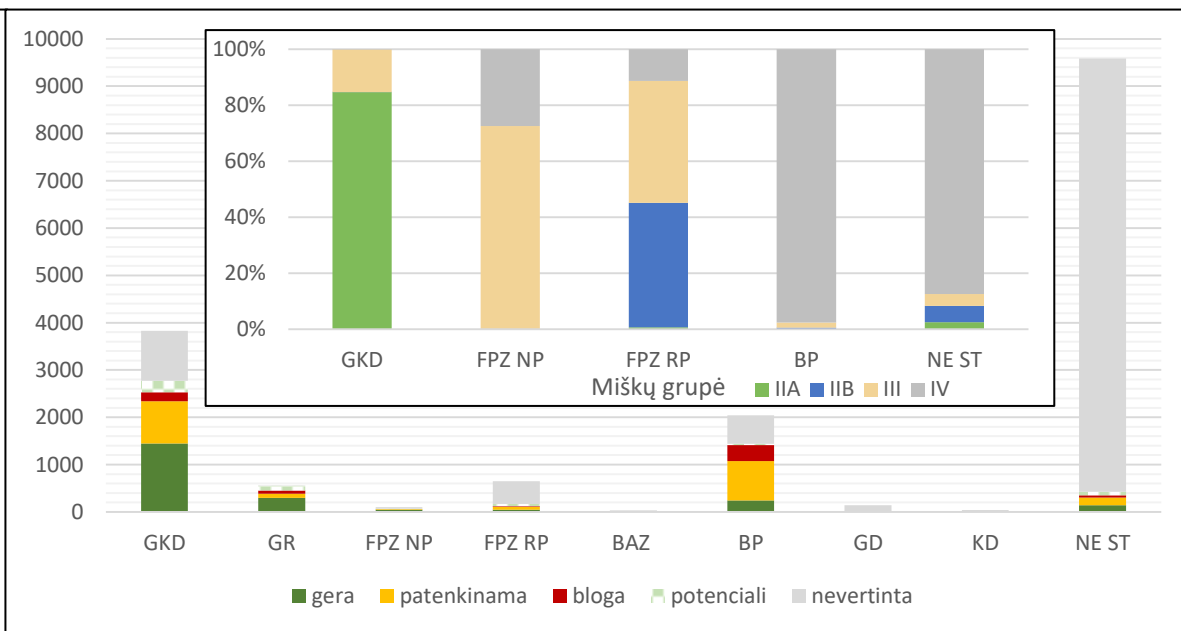
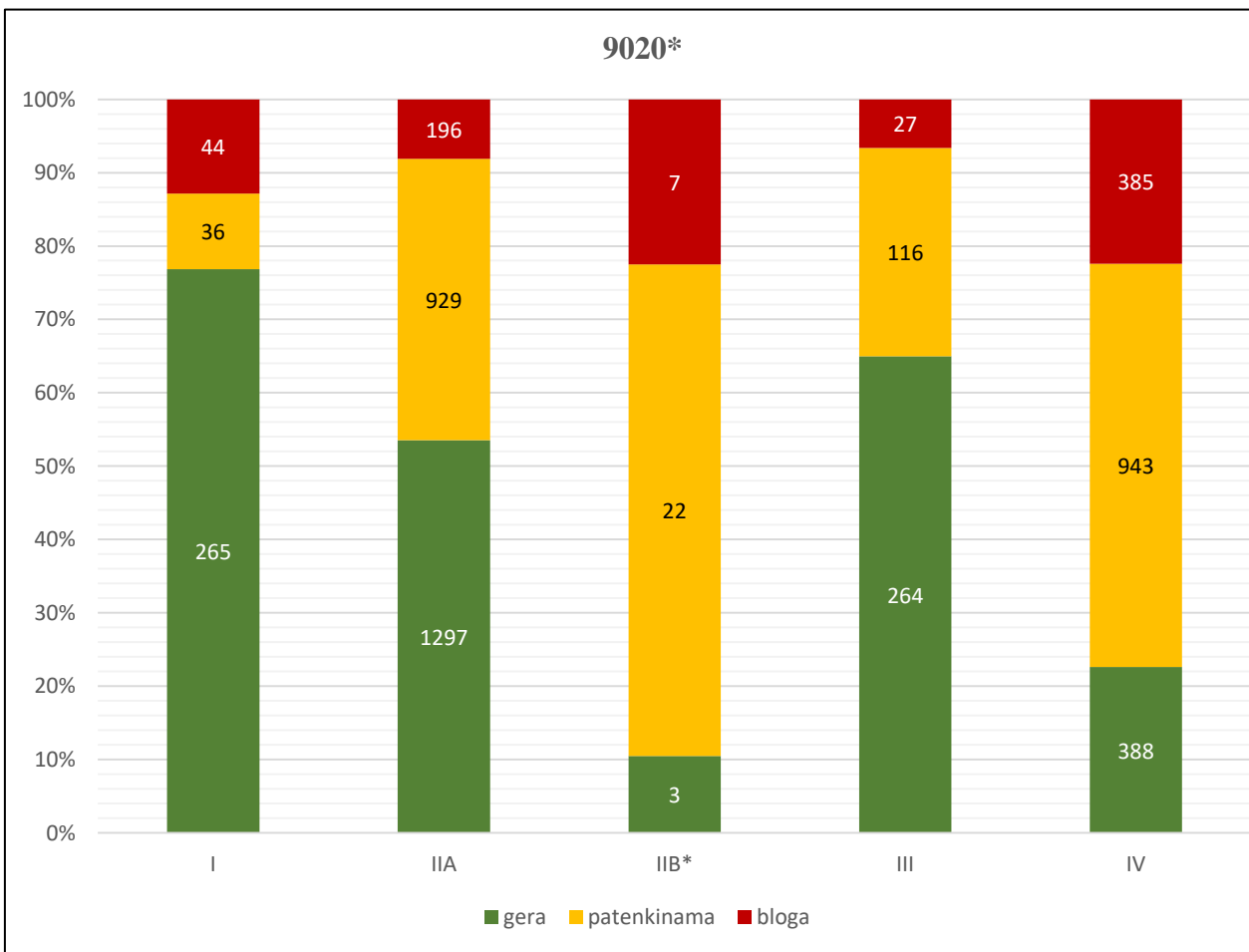
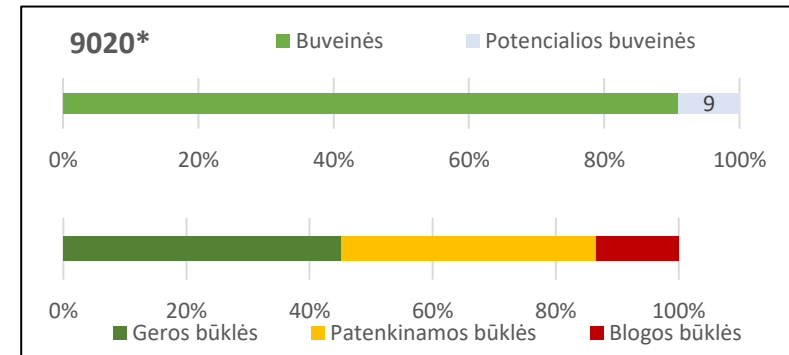
9020* Plačialapių ir mišrieji miškai



Palankus ref. plotas (ha)

>16303

~5400 ha – įvertinta buveinių būklė



GKD – gamtiniai ir kompleksiniai draustiniai;

GR – gamtiniai rezervatai;

FPZ NP – nacionalinių parkų funkcinio prioriteto zonos (išskyrus konservacinės apsaugos);

FPZ RP – regioninių parkų funkcinio prioriteto zonos (išskyrus konservacinės apsaugos);

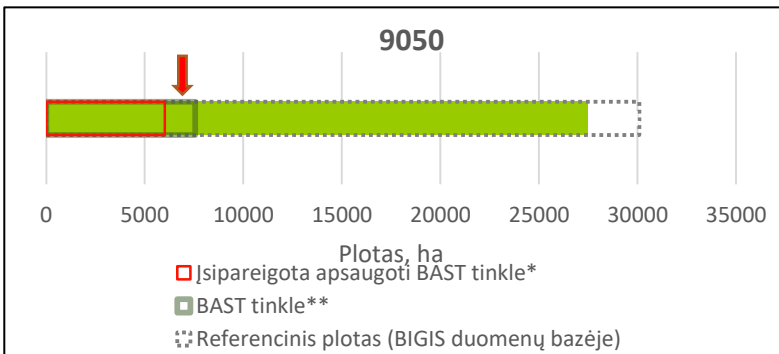
BAZ – buferinės apsaugos zonos (išskyrus GR 300 m buferinę zoną);

BAZ GR300 – GR 300 m pločio buferinės apsaugos zonos;

BP – biosferos poligonai;

NE ST – už ST ribų.

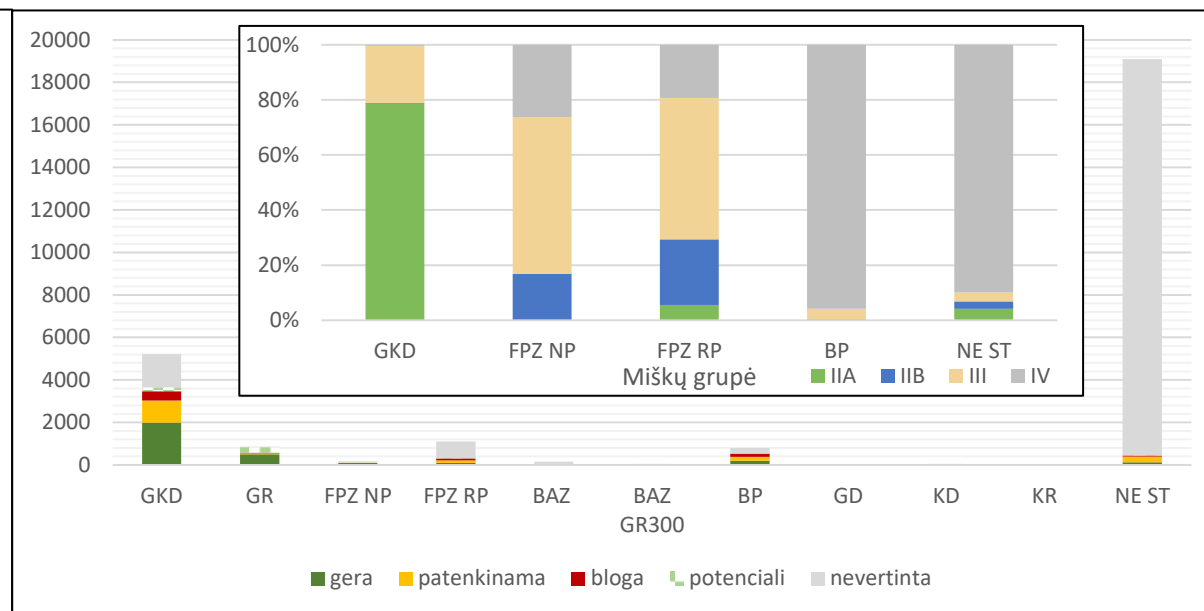
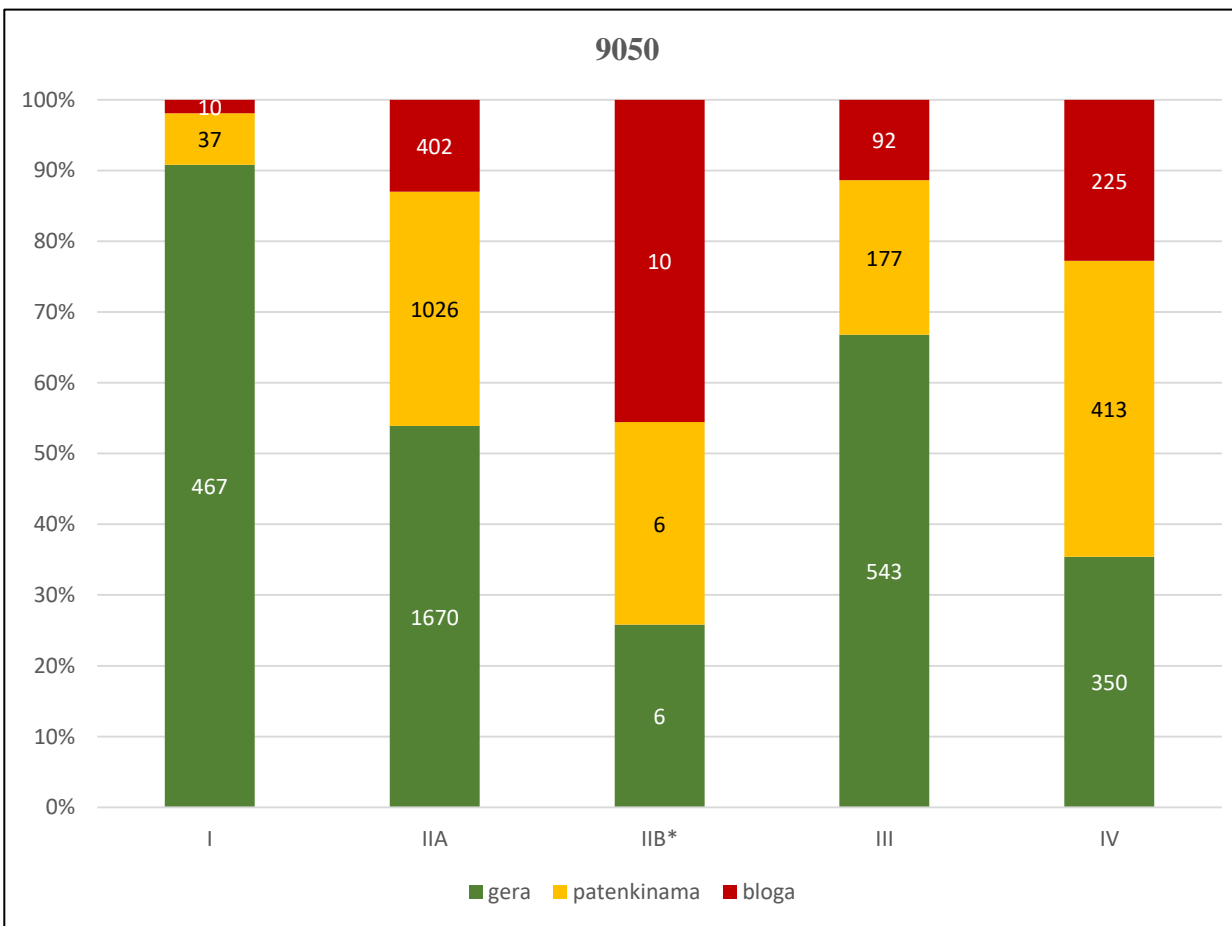
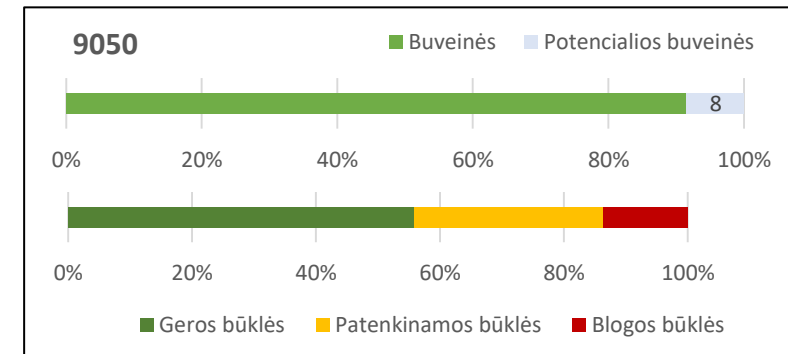
9050 Žolių turtingi eglynai



Palankus ref. plotas (ha)

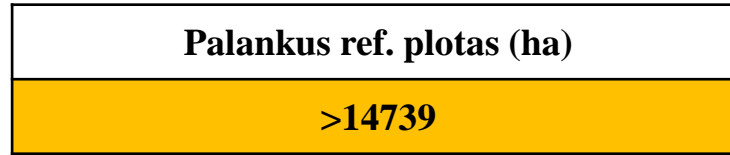
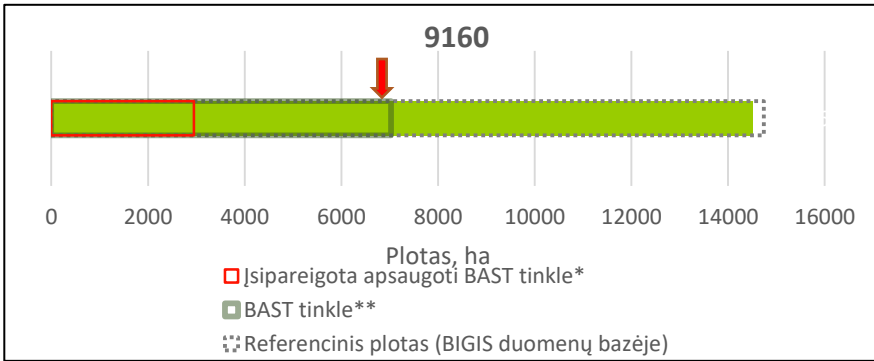
>30098

~6000 ha – įvertinta buveinių būklė

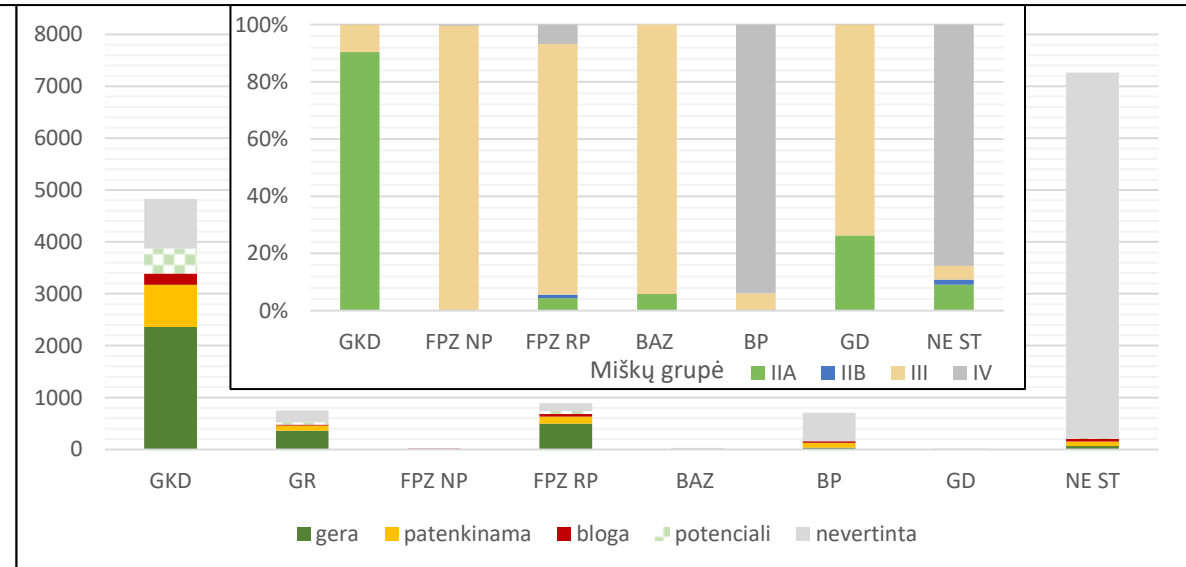
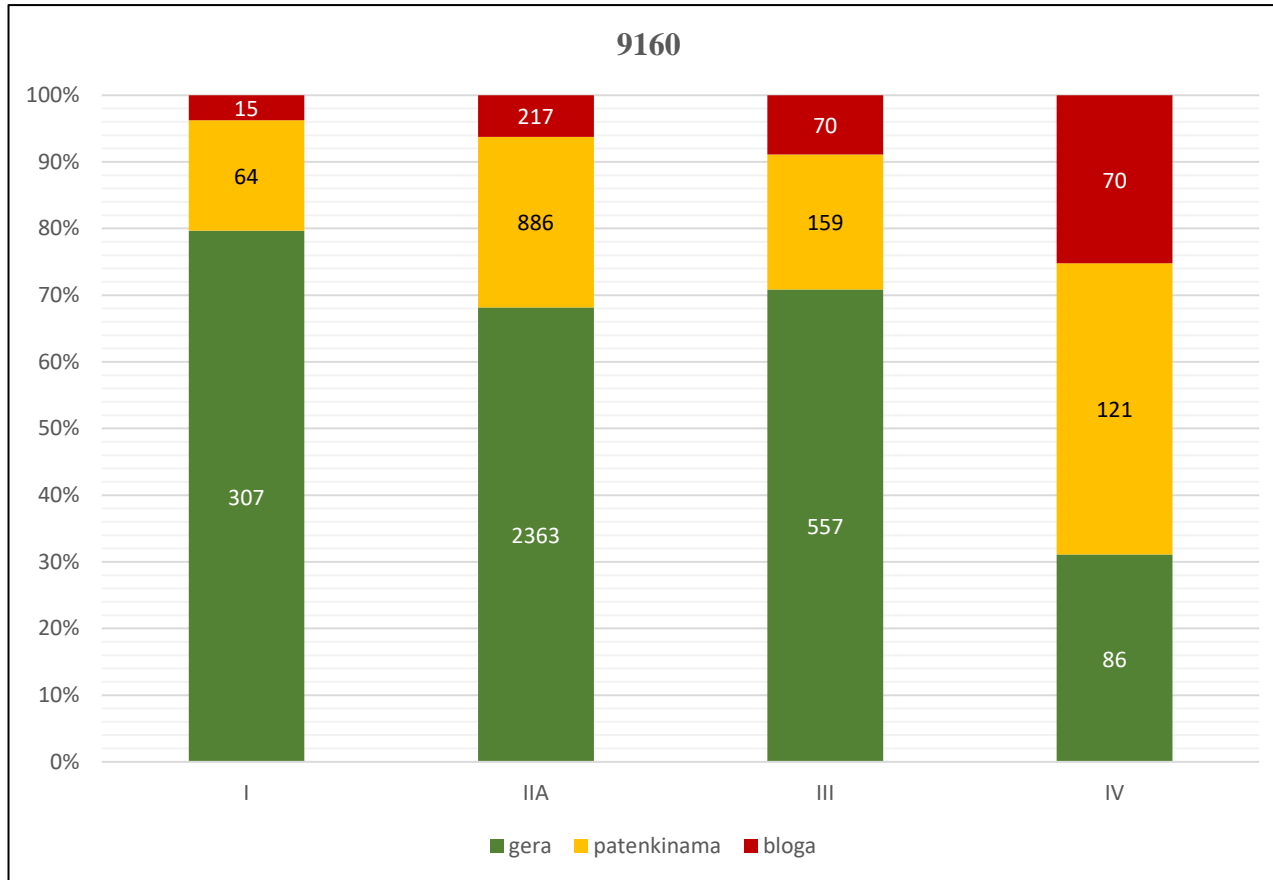
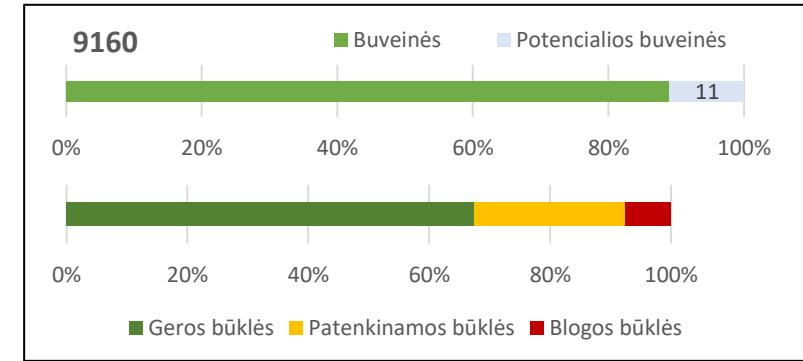


GKD – gamtiniai ir kompleksiniai draustiniai;
 GR – gamtiniai rezervatai;
 FPZ NP – nacionalinių parkų funkcinio prioriteto zonos (išskyrus konservacinės apsaugos);
 FPZ RP – regioninių parkų funkcinio prioriteto zonos (išskyrus konservacinės apsaugos);
 BAZ – buferinės apsaugos zonos (išskyrus GR 300 m buferinę zoną);
 BAZ GR300 – GR 300 m pločio buferinės apsaugos zonos;
 BP – biosferos poligonai;
 NE ST – už ST ribų.

9160 Skroblynai

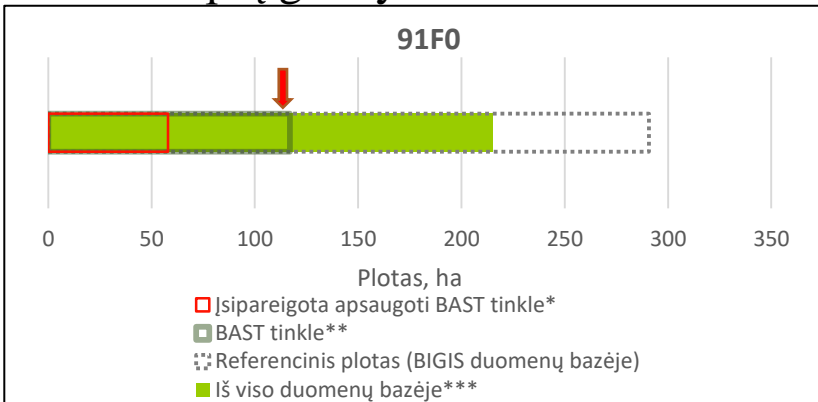


~5500 ha – įvertinta buveinių būklė



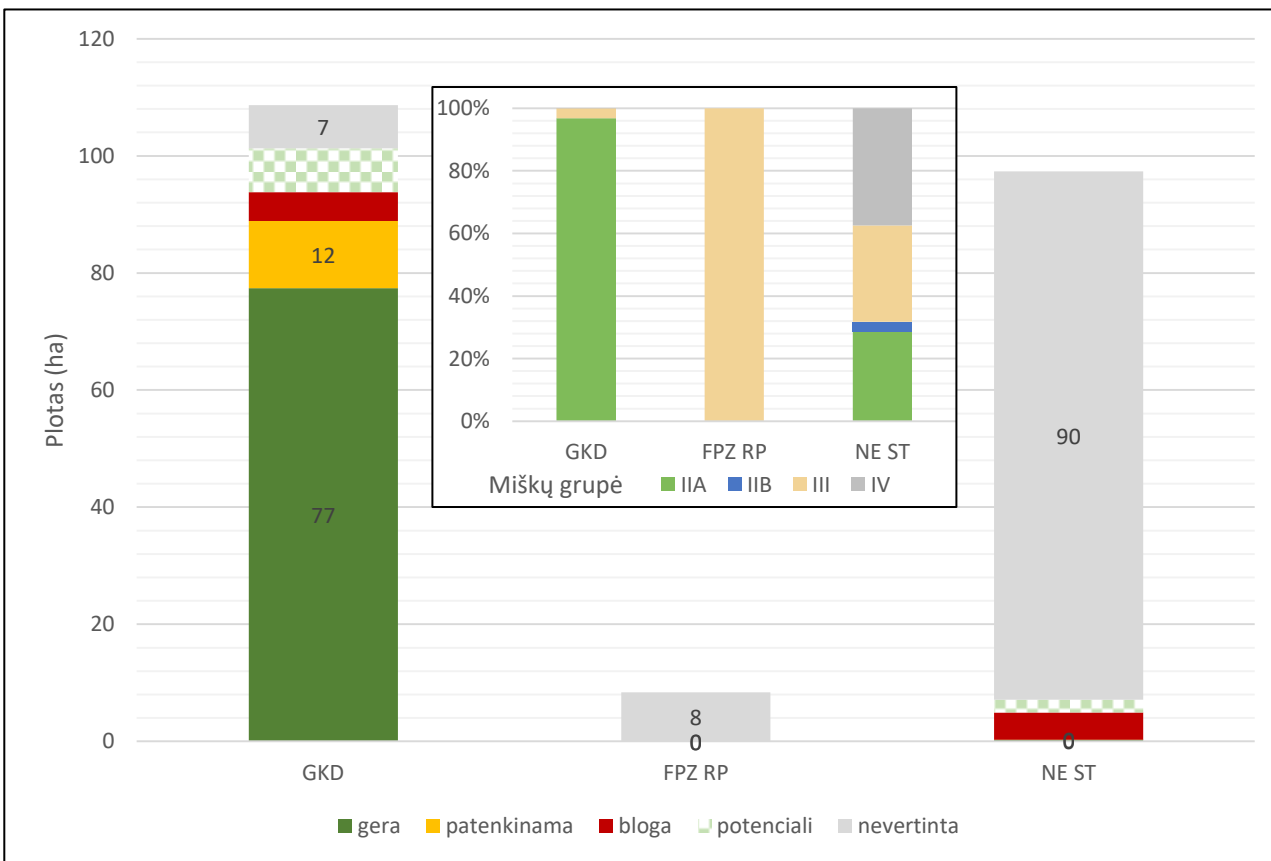
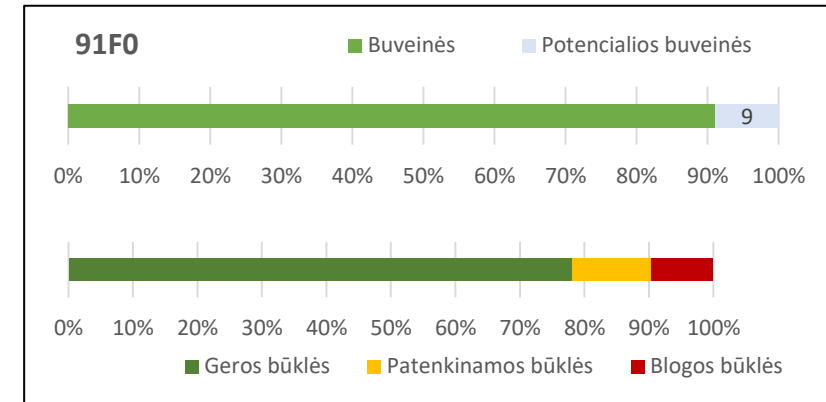
GKD – gamtiniai ir kompleksiniai draustiniai;
 GR – gamtiniai rezervatai;
 FPZ NP – nacionalinių parkų funkcinio prioriteto zonos (išskyrus konservacinės apsaugos);
 FPZ RP – regioninių parkų funkcinio prioriteto zonos (išskyrus konservacinės apsaugos);
 BAZ – buferinės apsaugos zonos (išskyrus GR 300 m buferinę zoną);
 BAZ GR300 – GR 300 m pločio buferinės apsaugos zonos;
 BP – biosferos poligonai;
 NE ST – už ST ribų.

91F0 Paupių guobynai



Palankus ref. plotas (ha)
>291

~110 ha – įvertinta buveinių būklė



GKD – gamtiniai ir kompleksiniai draustiniai;

GR – gamtiniai rezervatai;

FPZ NP – nacionalinių parkų funkcinio prioriteto zonos (išskyrus konservacinės apsaugos);

FPZ RP – regioninių parkų funkcinio prioriteto zonos (išskyrus konservacinės apsaugos);

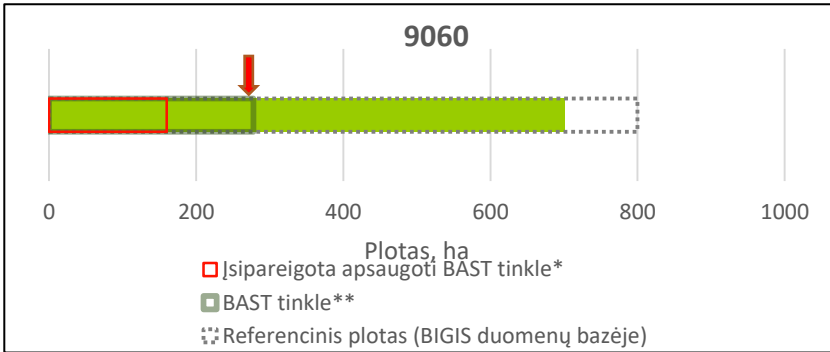
BAZ – buferinės apsaugos zonos (išskyrus GR 300 m buferinę zoną);

BAZ GR300 – GR 300 m pločio buferinės apsaugos zonos;

BP – biosferos poligonai;

NE ST – už ST ribų.

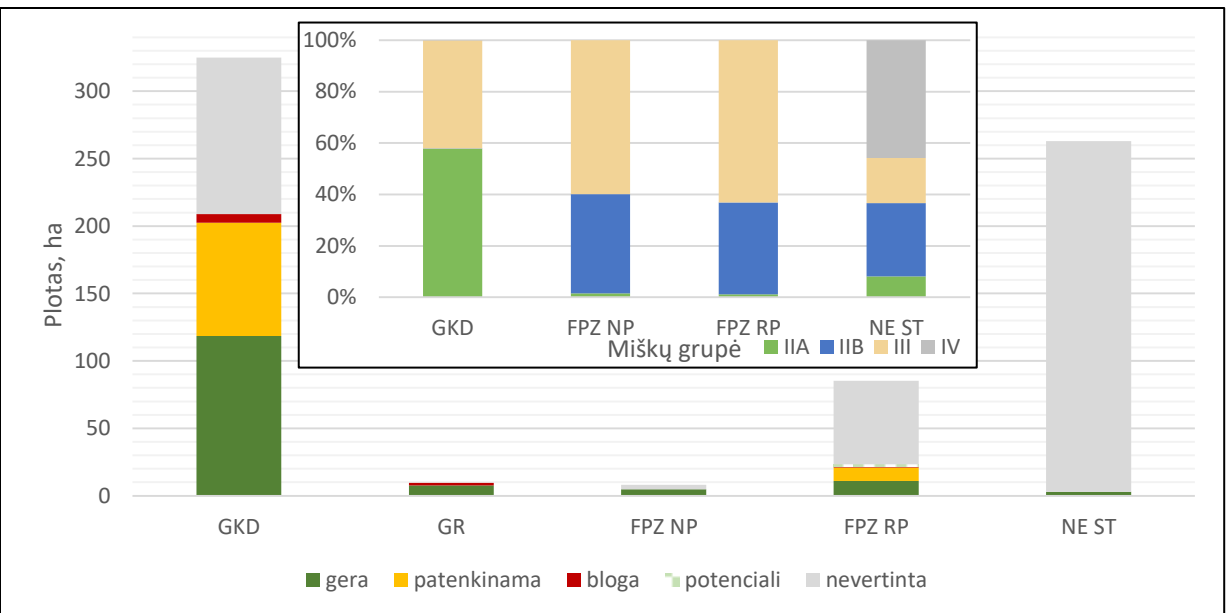
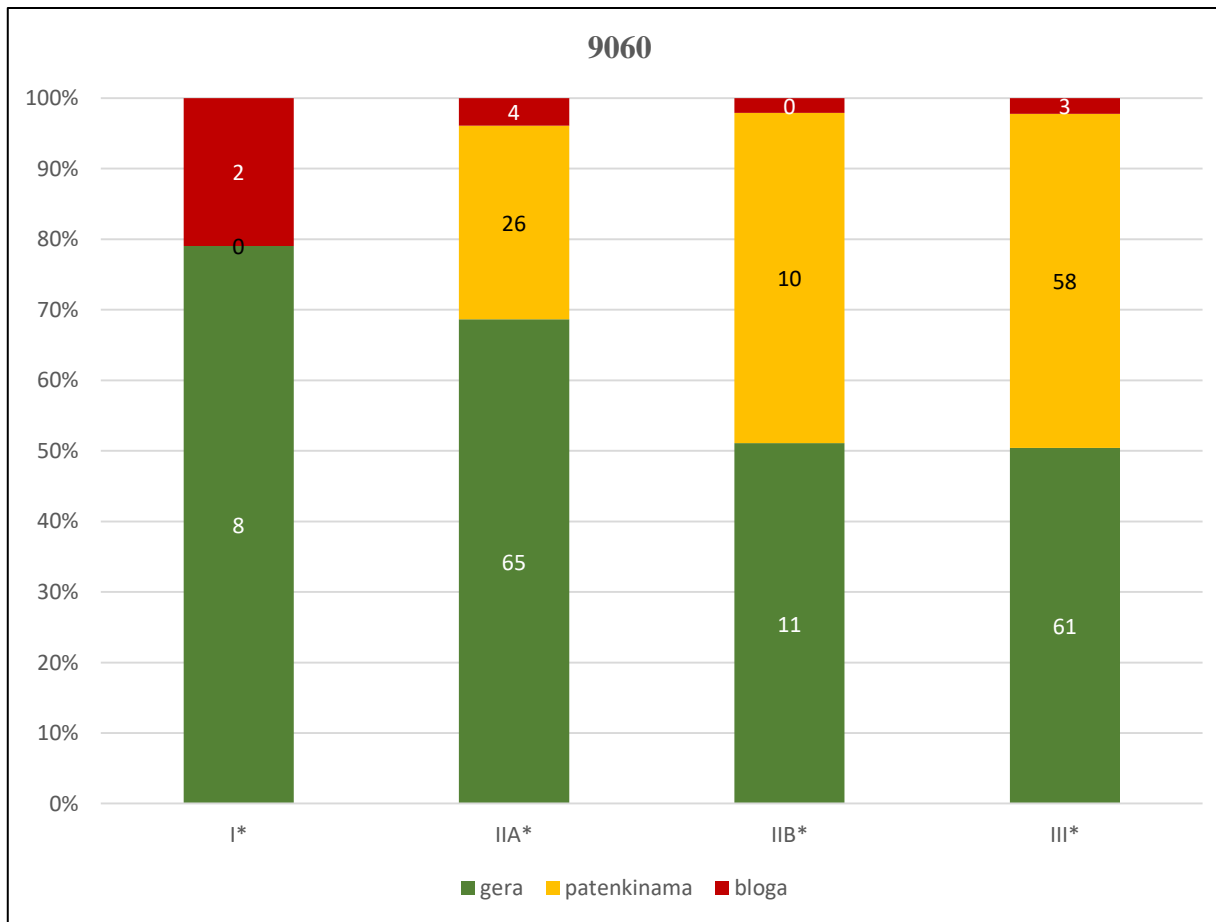
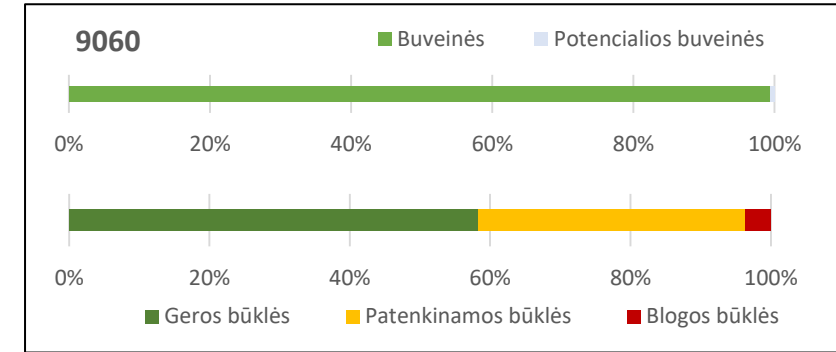
9060 Spygliuočių miškai ant fluvioglacialinių ozų



Palankus ref. plotas (ha)

>800

~250 ha – įvertinta buveinių būklė



GKD – gamtiniai ir kompleksiniai draustiniai;

GR – gamtiniai rezervatai;

FPZ NP – nacionalinių parkų funkcinio prioriteto zonos (išskyrus konservacinės apsaugos);

FPZ RP – regioninių parkų funkcinio prioriteto zonos (išskyrus konservacinės apsaugos);

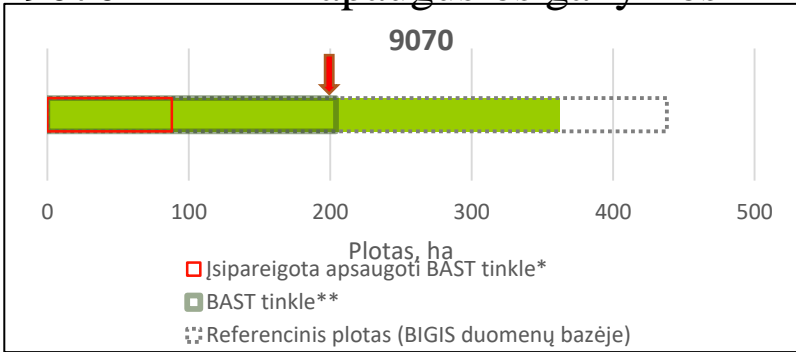
BAZ – buferinės apsaugos zonos (išskyrus GR 300 m buferinę zoną);

BAZ GR300 – GR 300 m pločio buferinės apsaugos zonos;

BP – biosferos poligonai;

NE ST – už ST ribų.

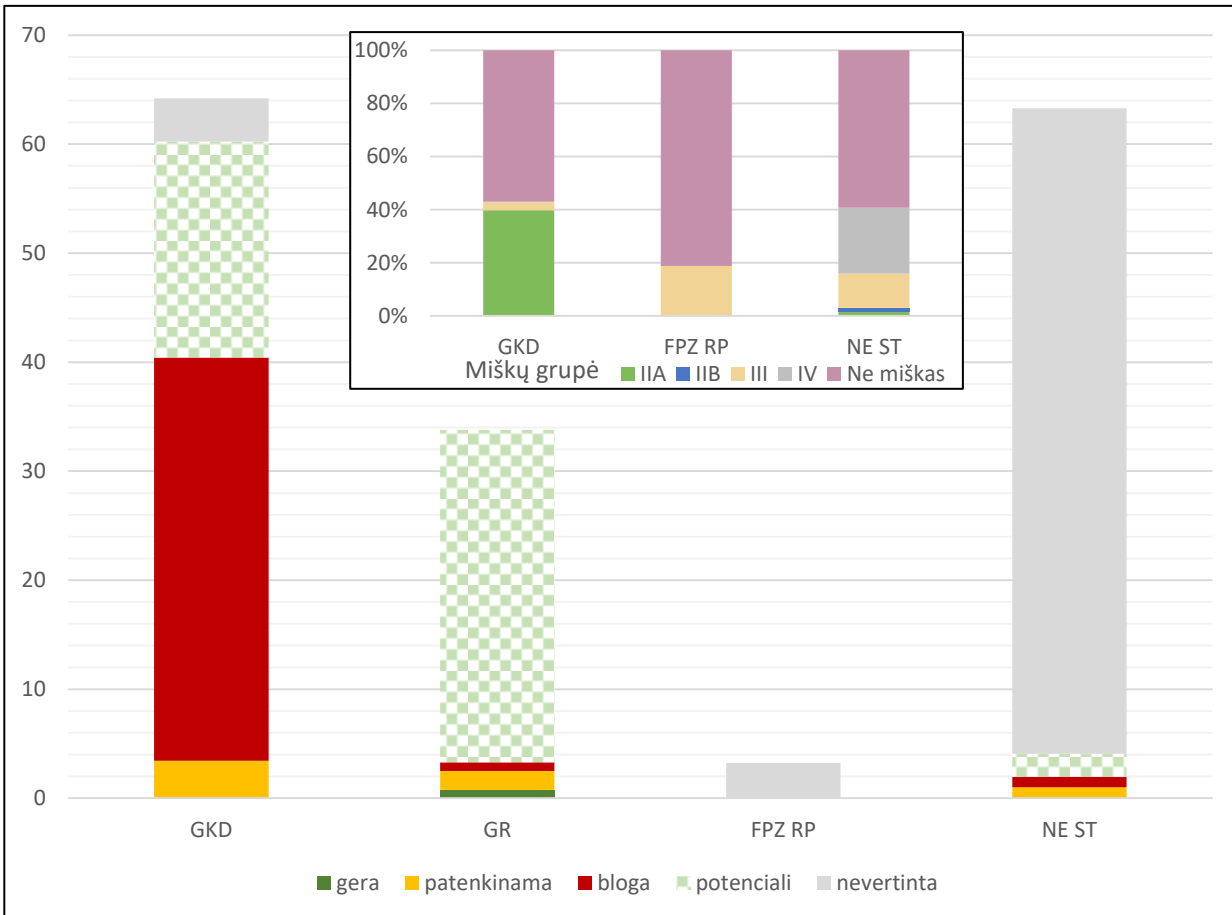
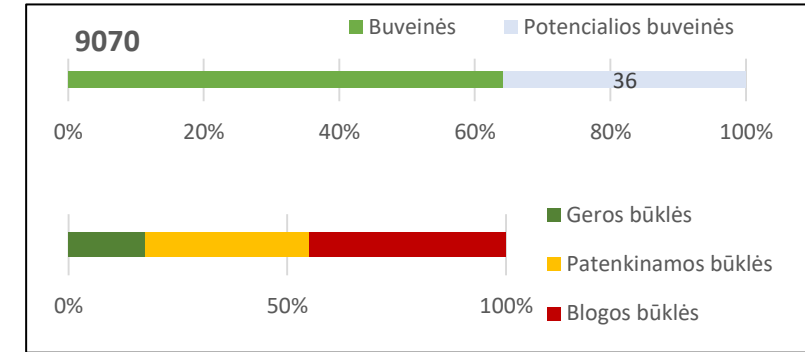
9070 Medžiais apaugusios ganyklos



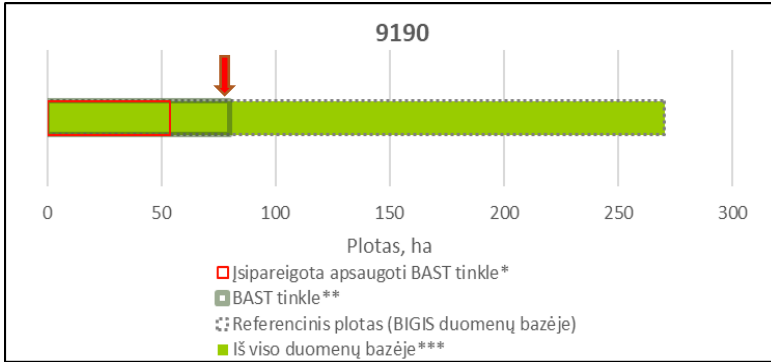
Palankus ref. plotas (ha)

>438

~200 ha – įvertinta buveinių būklė



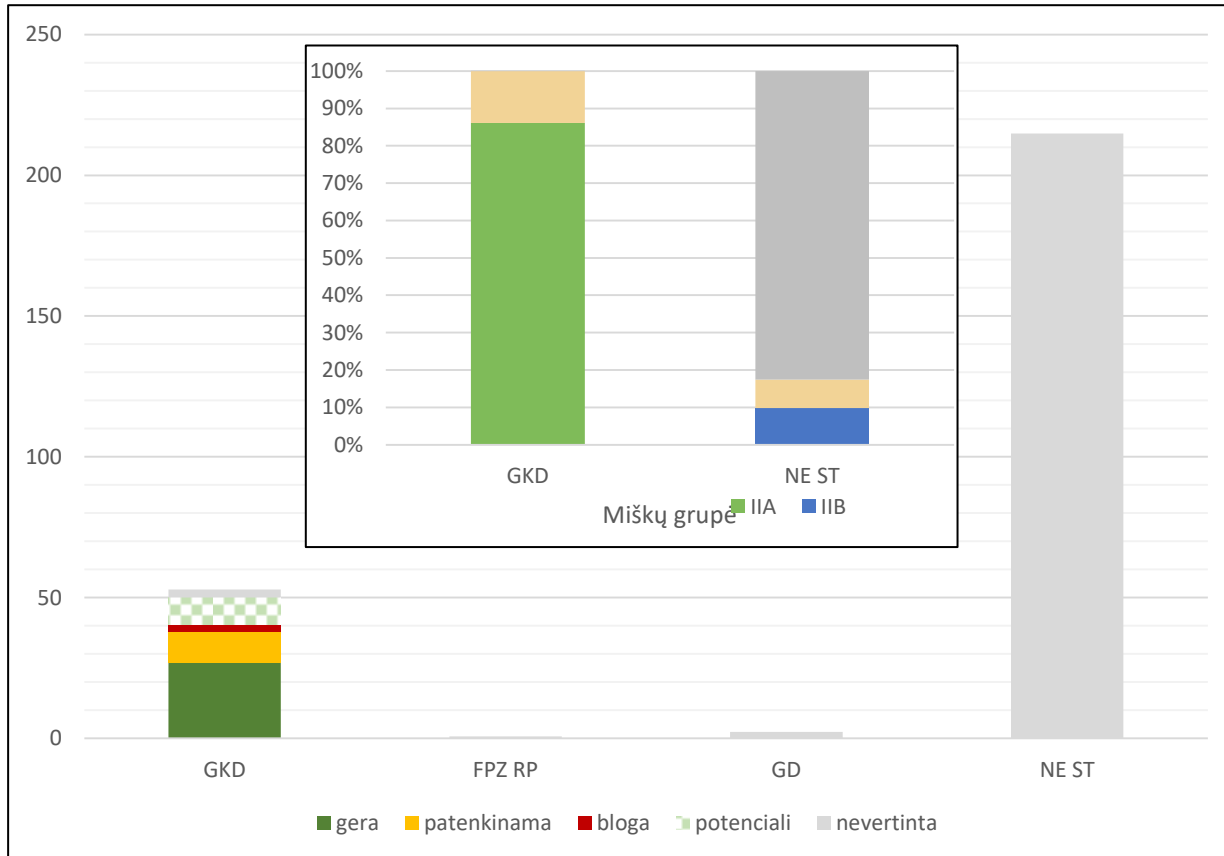
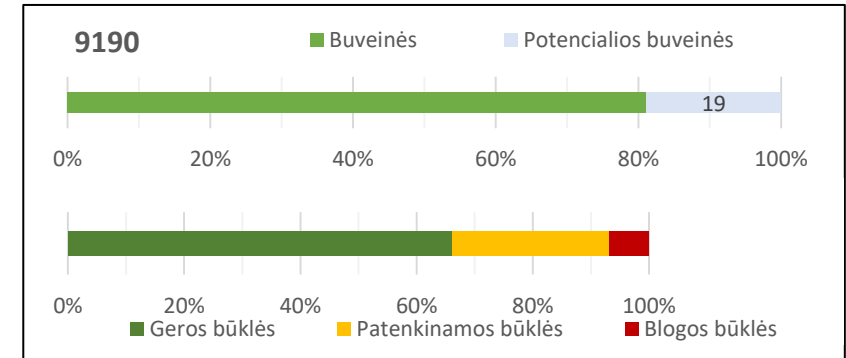
9190 Sausieji ąžuolynai



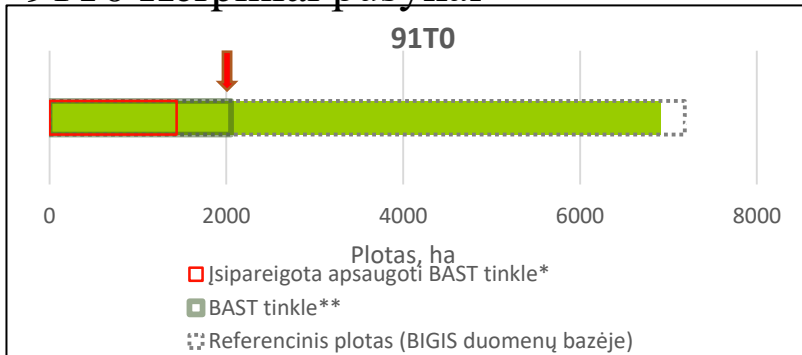
Palankus ref. plotas (ha)

>270

~50 ha – įvertinta buveinių būklė



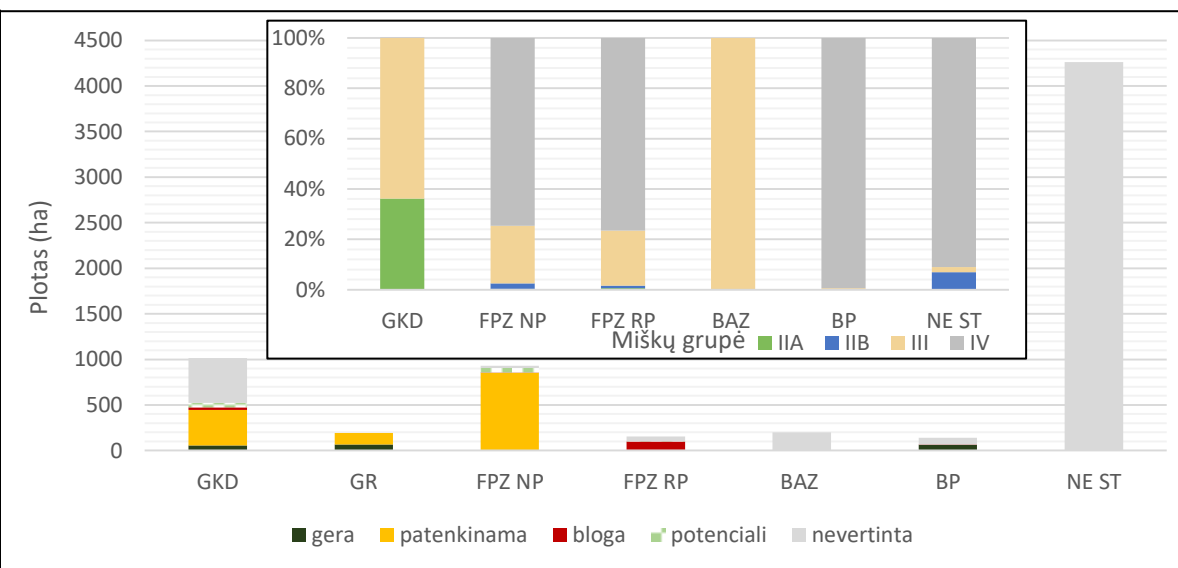
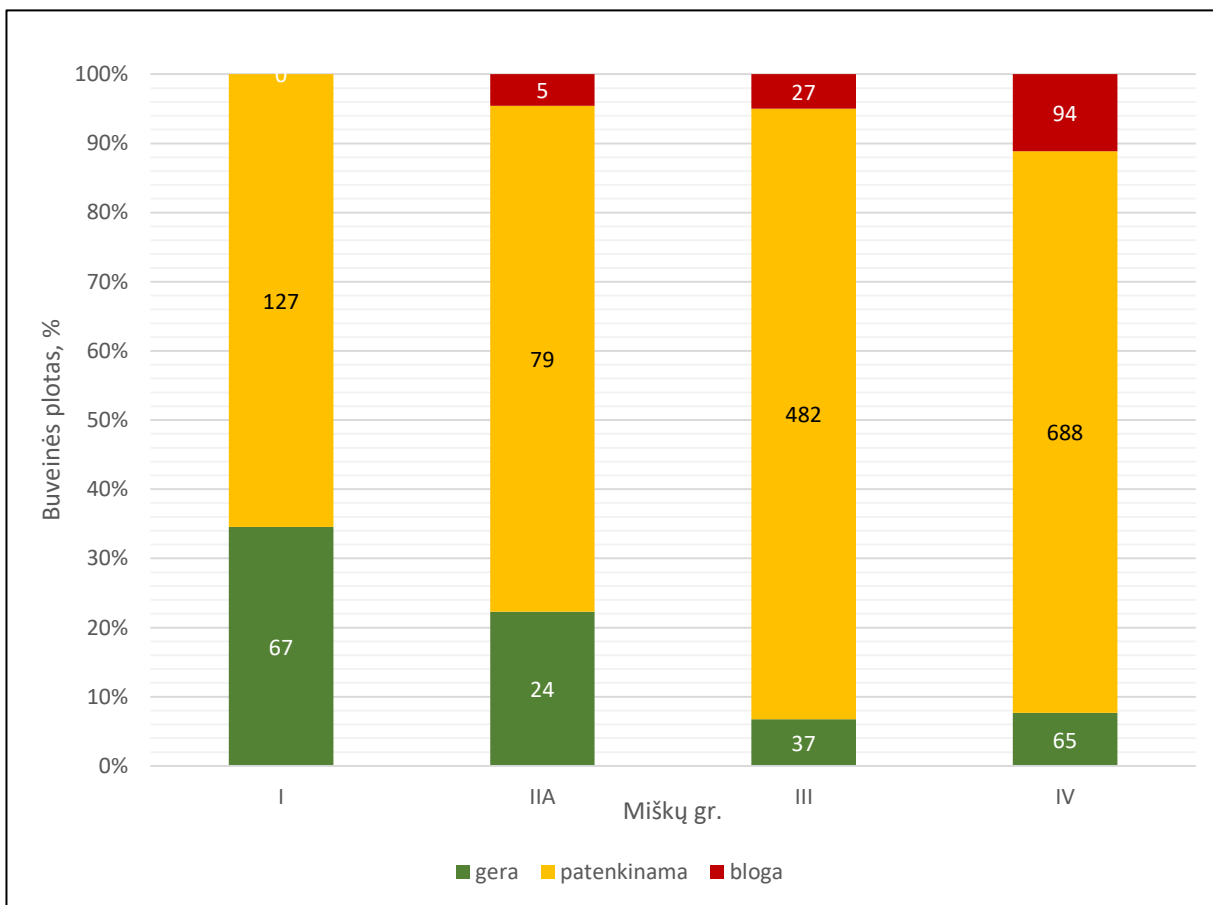
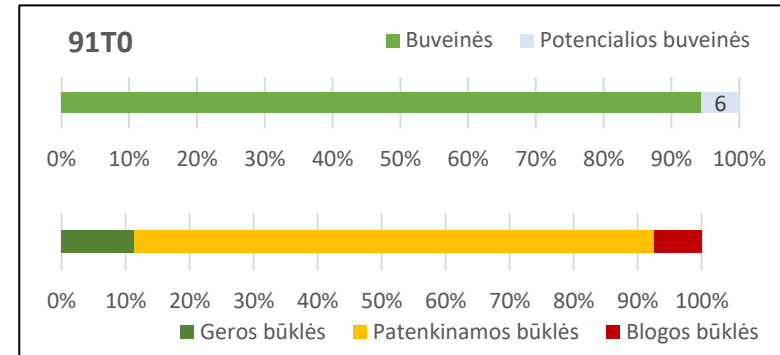
91T0 Kerpiniai pušynai



Palankus ref. plotas (ha)

>7186

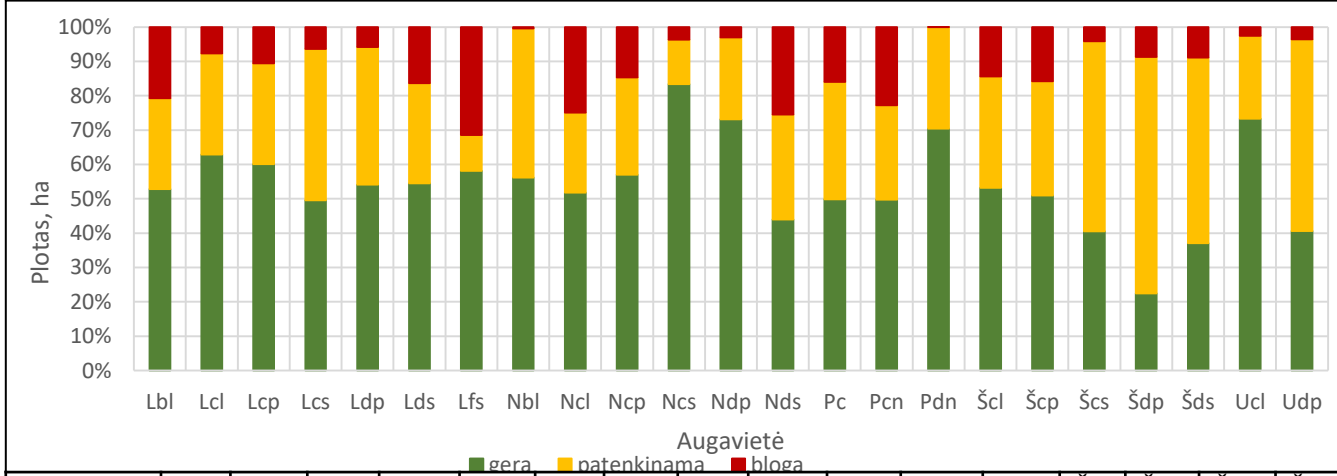
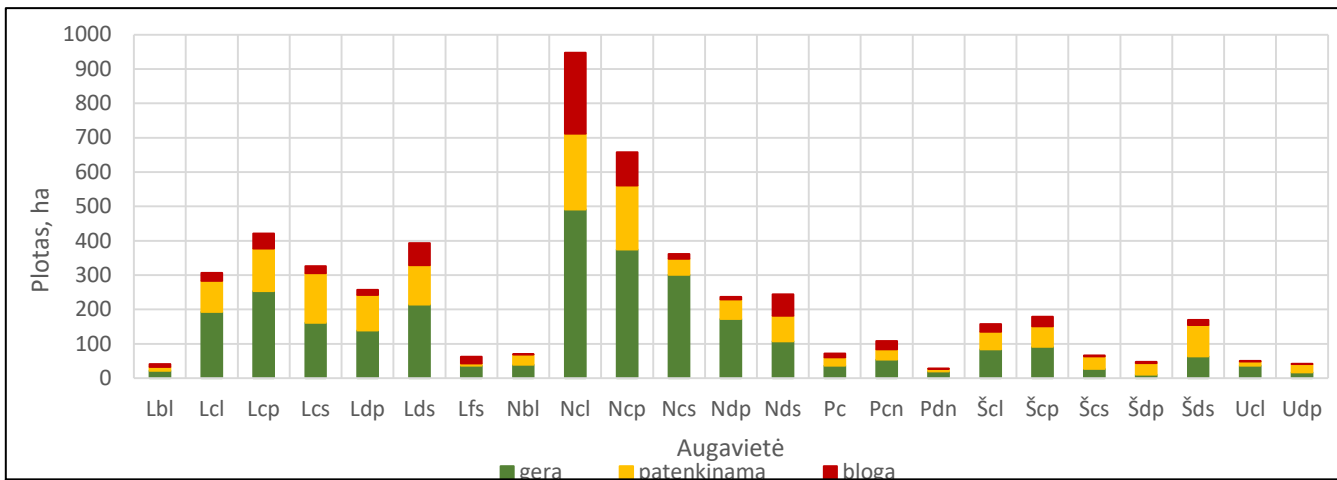
~1800 ha – įvertinta buveinių būklė



GKD – gamtiniai ir kompleksiniai draustiniai;
 GR – gamtiniai rezervatai;
 FPZ NP – nacionalinių parkų funkcinio prioriteto zonos (išskyrus konservacinės apsaugos);
 FPZ RP – regioninių parkų funkcinio prioriteto zonos (išskyrus konservacinės apsaugos);
 BAZ – buferinės apsaugos zonos (išskyrus GR 300 m buferinę zoną);
 BAZ GR300 – GR 300 m pločio buferinės apsaugos zonos;
 BP – biosferos poligonai;
 NE ST – už ST ribų.

Augavietės ir buveinių būklė bei plotas

9050 žolių turtingi eglynai

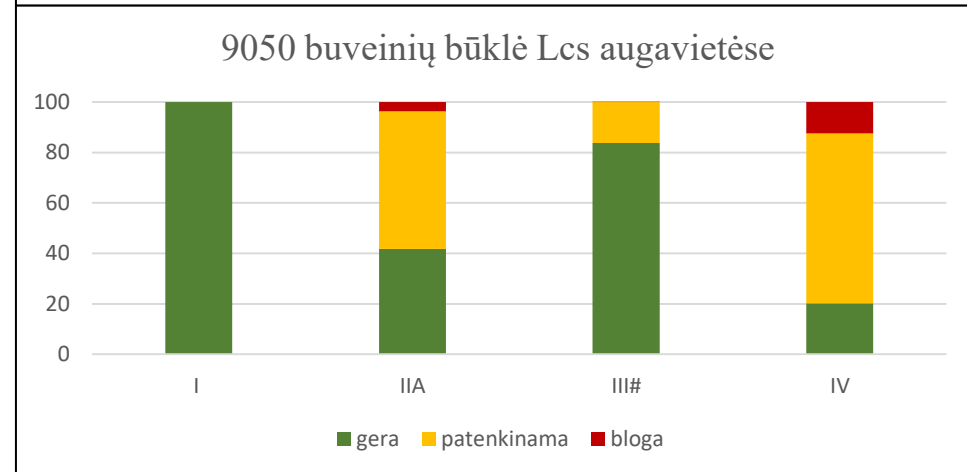
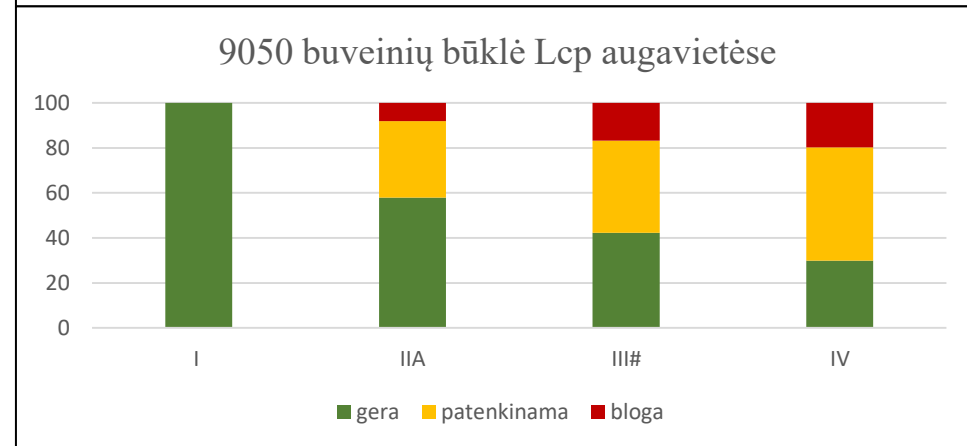
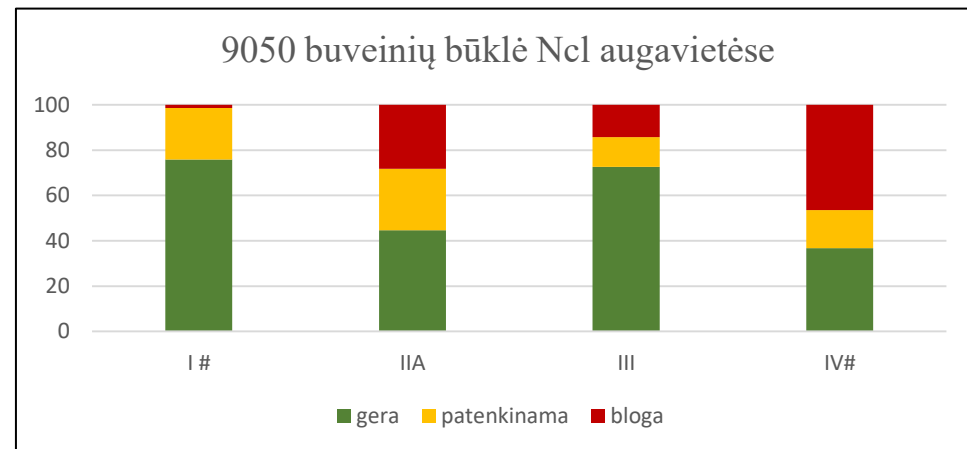


Augavietė	Lcl	Lcp	Lcs	Ldp	Lds	Lfs	Nbl	Ncl	Ncp	Ncs	Ndp	Nds	Šcl	Šcp	Šdp	Šds
I	9	22	16	8	7	-	1	5	9	1	4	2	3	1	-	-
IIA	39	28	31	38	34	20	57	60	62	65	72	69	68	67	88	87
IIb	-	1	-	-	-	-	-	1	1	-	-	-	1	12	1	2
III	15	12	13	9	8	11	38	28	21	29	12	14	23	18	11	11
IV	37	37	40	45	51	69	4	7	7	6	11	16	5	2	0	1

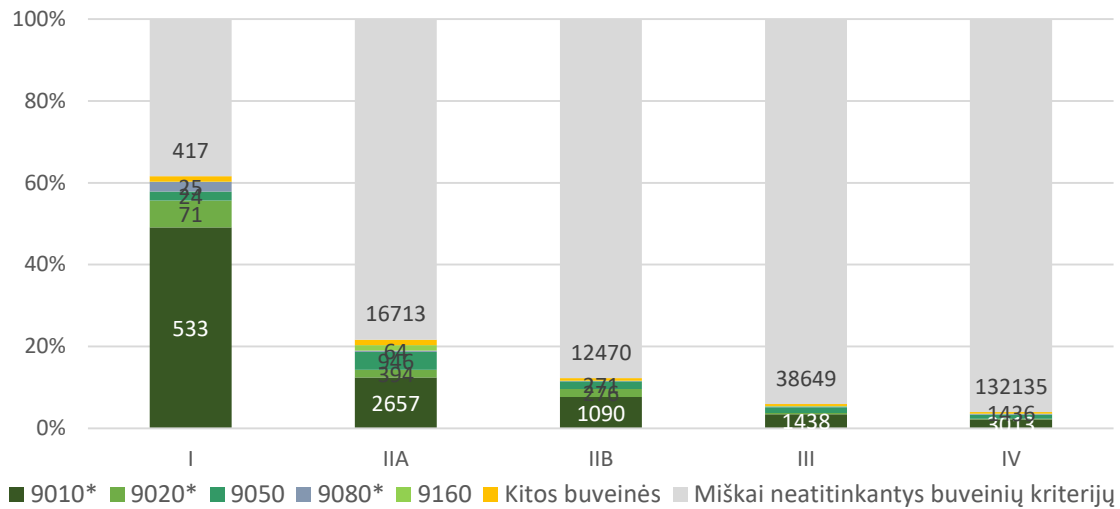
L – laikinai perteklinio drėgnumo dirvožemiai
 N – normalaus drėgnumo dirvožemiai
 Š – dirvožemiai šlaituose

a – labai nederlingi
 b – nederlingi
 c – derlingi
 d – labai derlingi

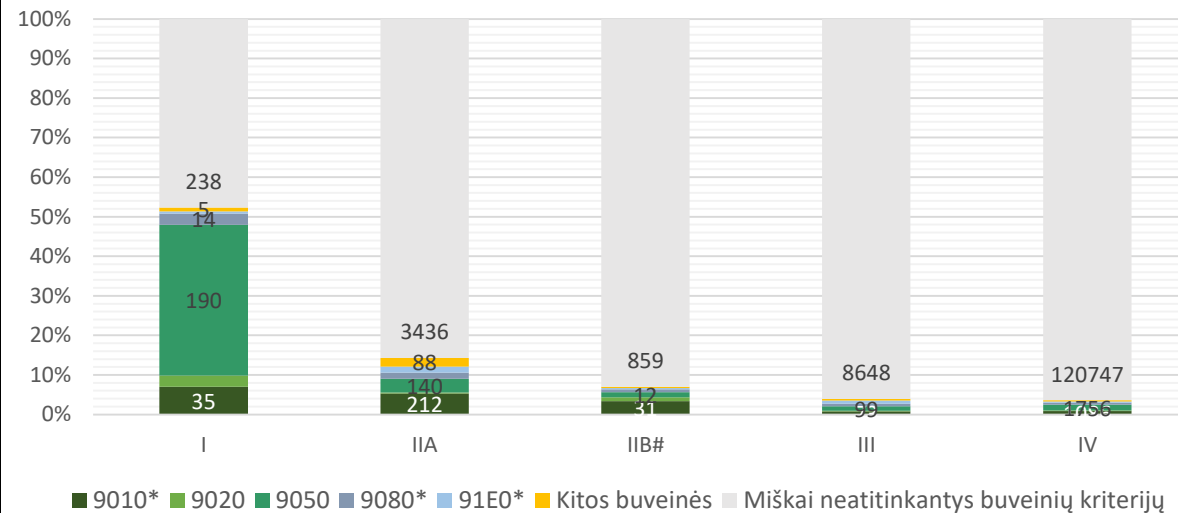
l – lengvi
 p – mišrūs
 s – sunkūs



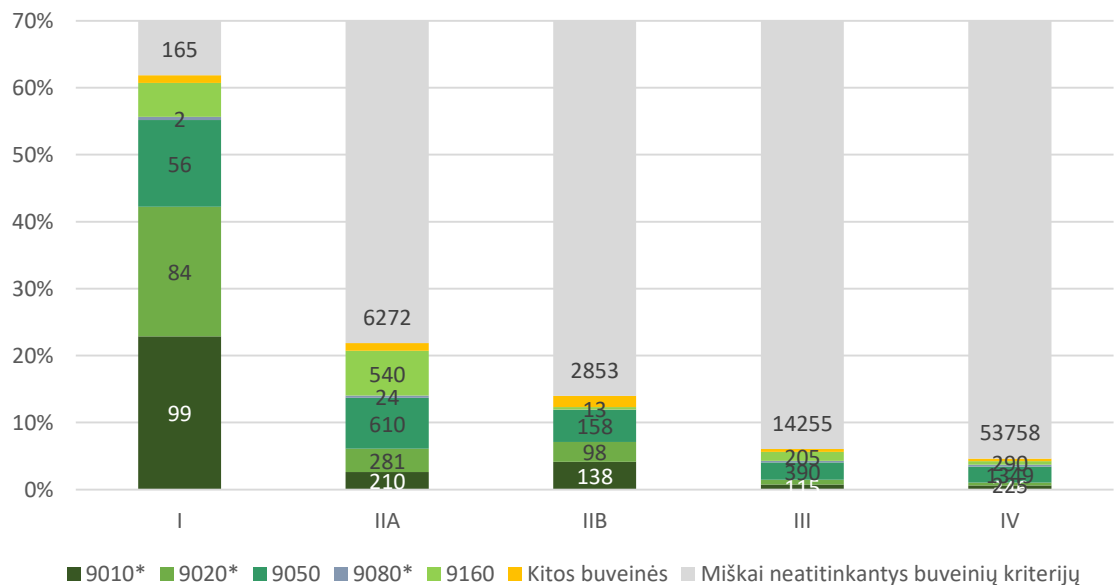
Buveinių santykinis plotas **Ncl** augavietėse skirtingų gr. miškuose



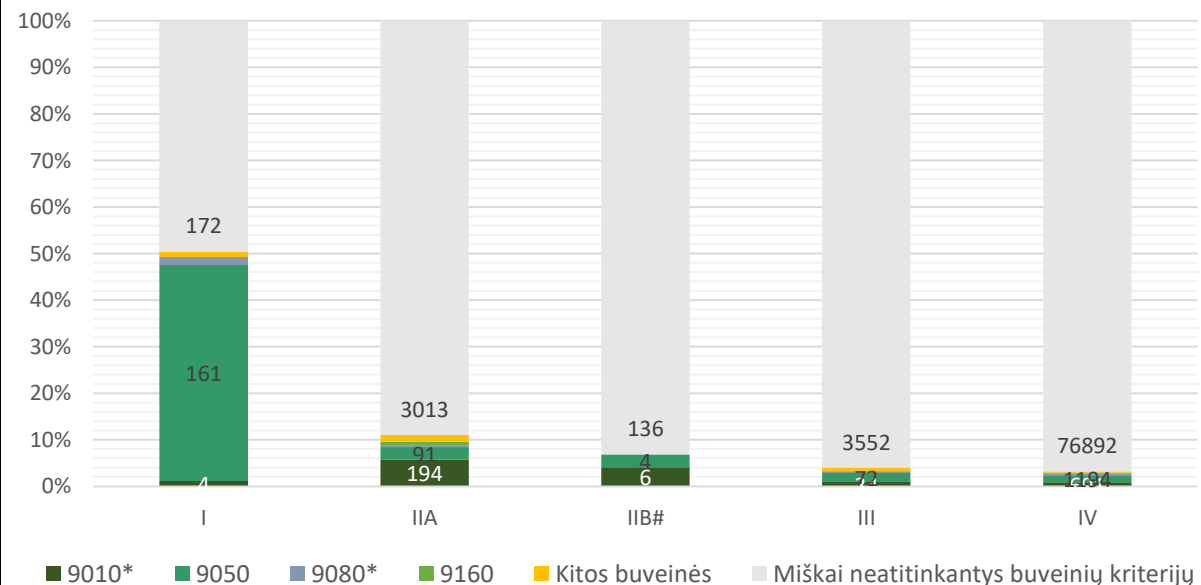
Buveinių santykinis plotas **Lcp** augavietėse skirtingų gr. miškuose



Buveinių santykinis plotas **Ncp** augavietėse skirtingų gr. miškuose



Buveinių santykinis plotas **Lcs** augavietėse skirtingų gr. miškuose



Augavietė	Lcl		Lcp		Lcs		Ldp		Lds		Ncl		Ncp	
Miškų gr.	1	2	1	2	1	2	1	2	1	2	1	1	1	2
I	14	8	77	39	90	46	24	11	37	20	4	2,2	21	13
IIA	23	5	25	3,5	24	2,7	13	2,2	13	2,7	20	4,4	35	8
IIB	20	1,6	21 [#]	1,3 [#]	40 [#]	2,7 [#]	20 [#]	1,4 [#]	26 [#]	2,5 [#]	16	1,9	34	5
III	19	1	29	1,1	44	1,9	10	0,6	10	0,8	24	1,5	43	2,6
IV	31	2	41	1,4	43	1,5	31	1,9	30	1,8	26	1	52	2,4

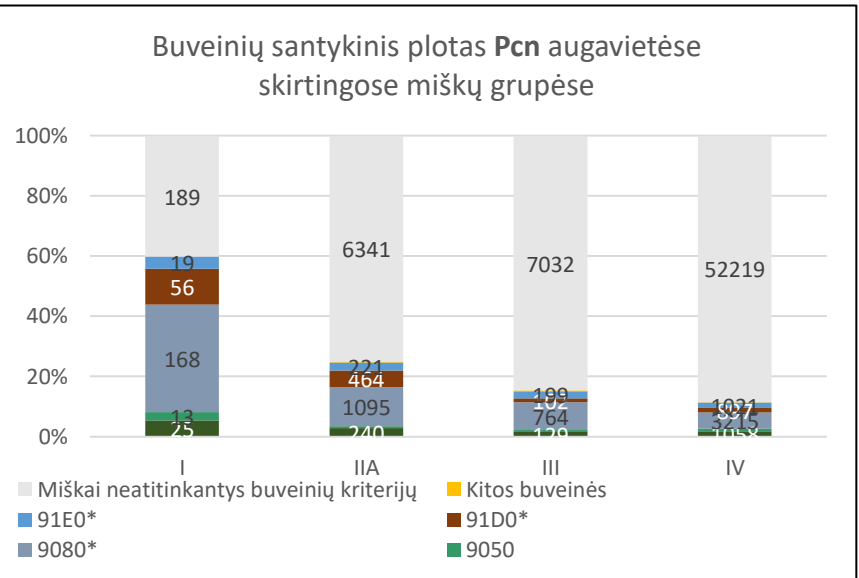
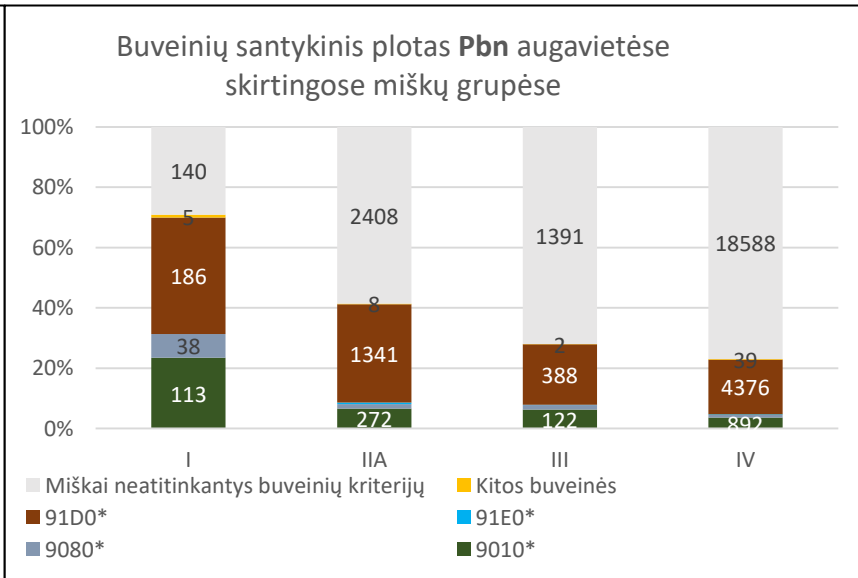
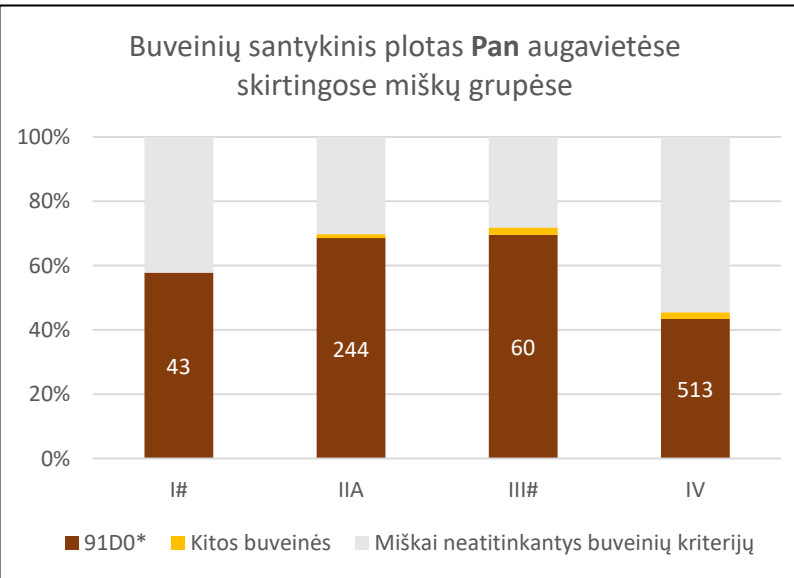
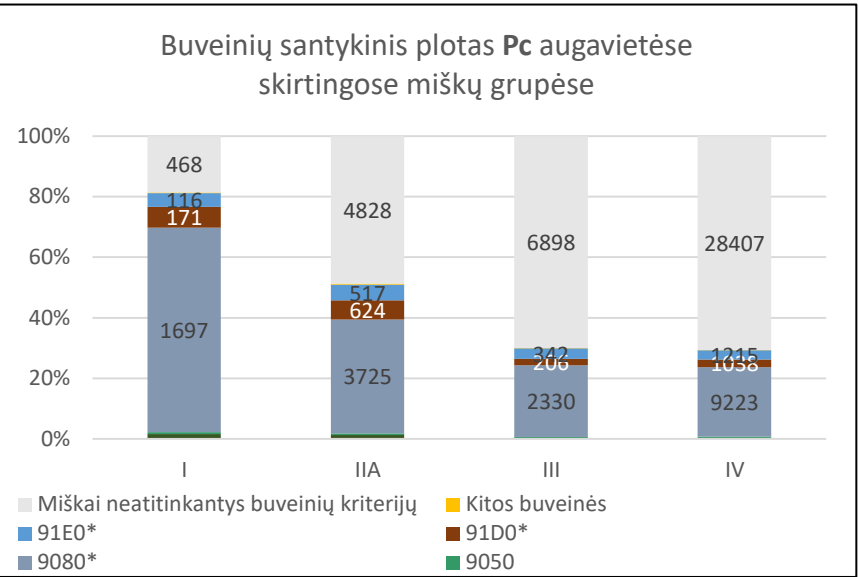
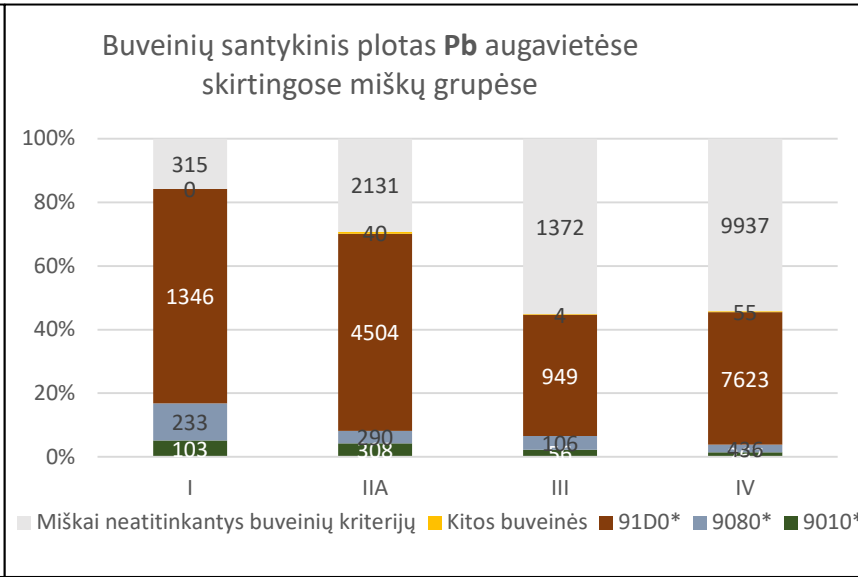
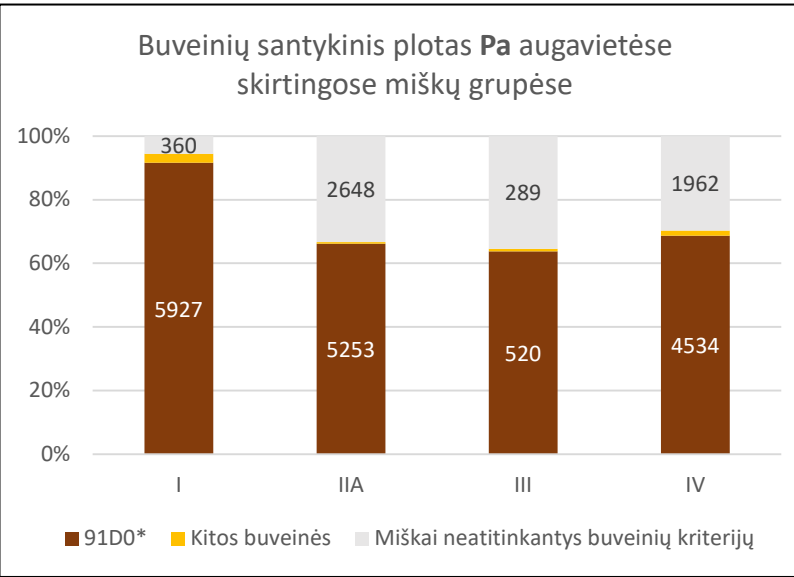
Augavietė	Ncs		Ndp		Nds		Šcl		Šcp		Šds	
Miškų gr.	1	2	1	2	1	2	1	2	1	2	1	2
I	22 [#]	8 [#]	1	1,1	4	3,2	34 [#]	20 [#]	88 [#]	33 [#]	0 [#]	0 [#]
IIA	48	10	18	6	14	6	32	10	36	11	5	1,9
IIB	46 [#]	3,7 [#]	8	1,7	12 [#]	1,9 [#]	37	8	37	10	10	3,7
III	53	3,9	17	1,7	11	1,6	31	4	52	10	7	1,5
IV	47	2,1	32	3,3	25	2,9	42	6	50	7	5	1

1 – EB svarbos buveinių ploto dalis, %

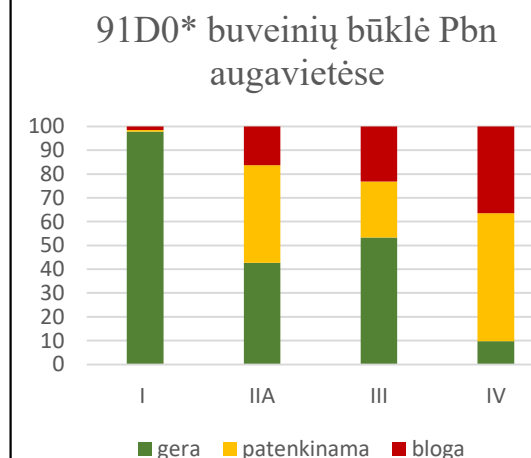
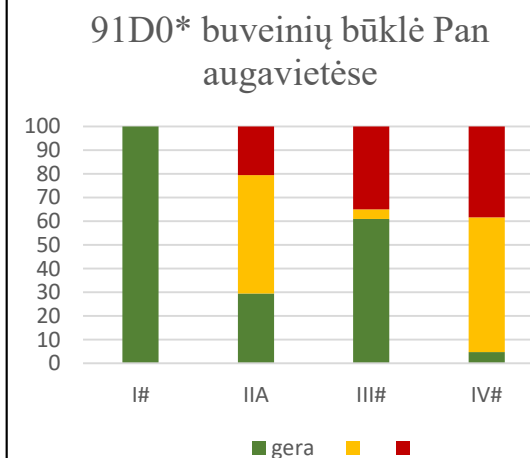
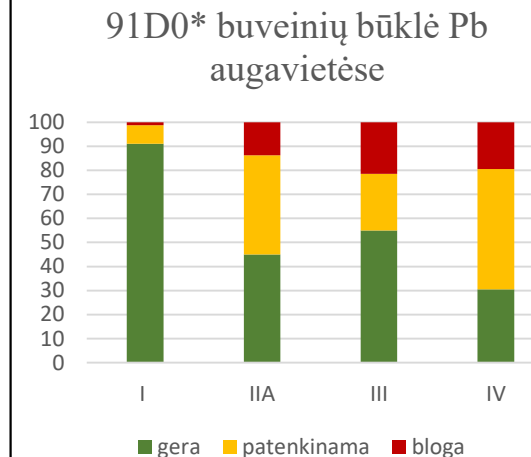
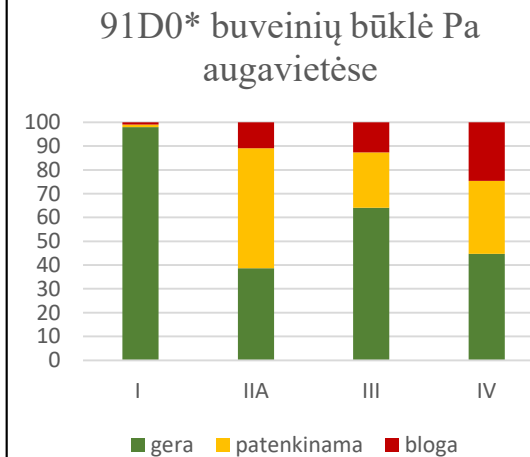
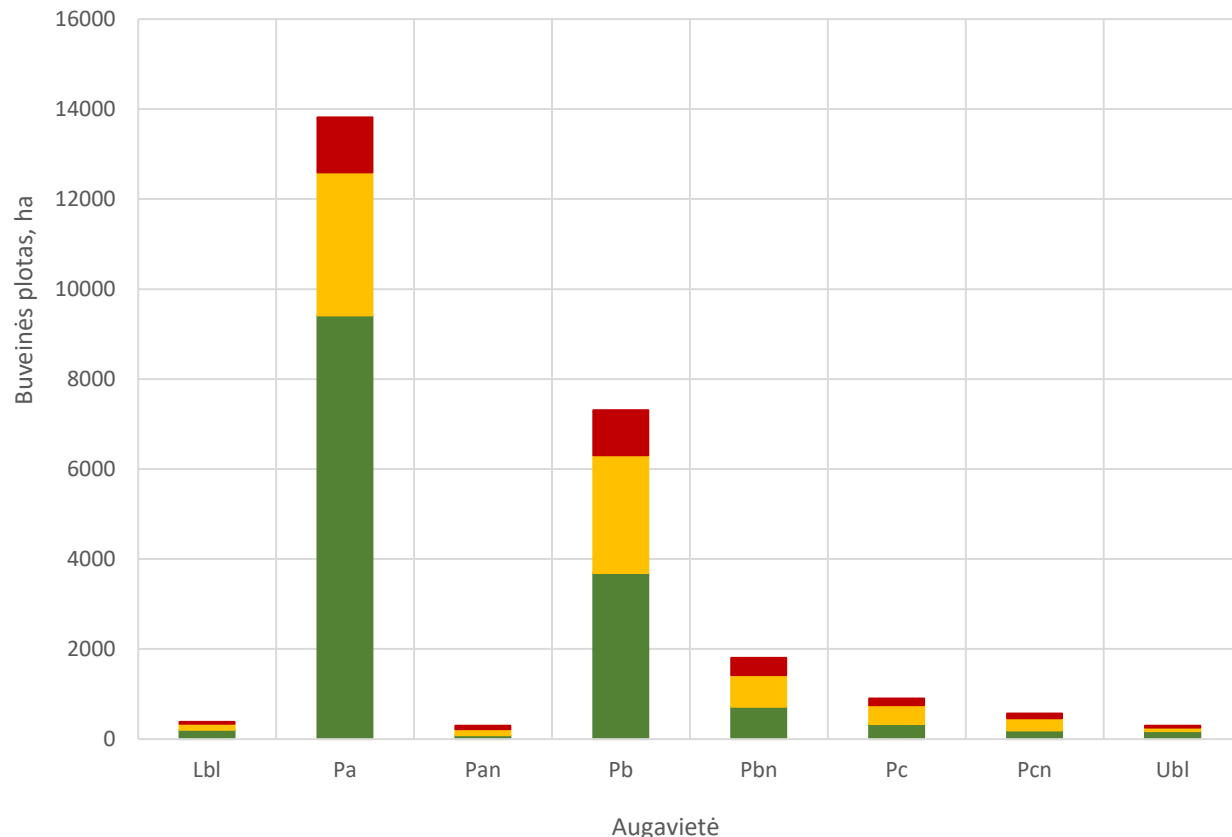
2 – augavietės tipo užimamo ploto dalis, %

- mažas EB svarbos buveinių plotas apsprendžia didesnes paklaidas

EB svarbos buveinių plotas Pa, Pan, Pb, Pbn, ir Pc, Pcn augavietėse



Įvertintos būklės 91D0* buveinių plotas ir būklė skirtingose augavietėse

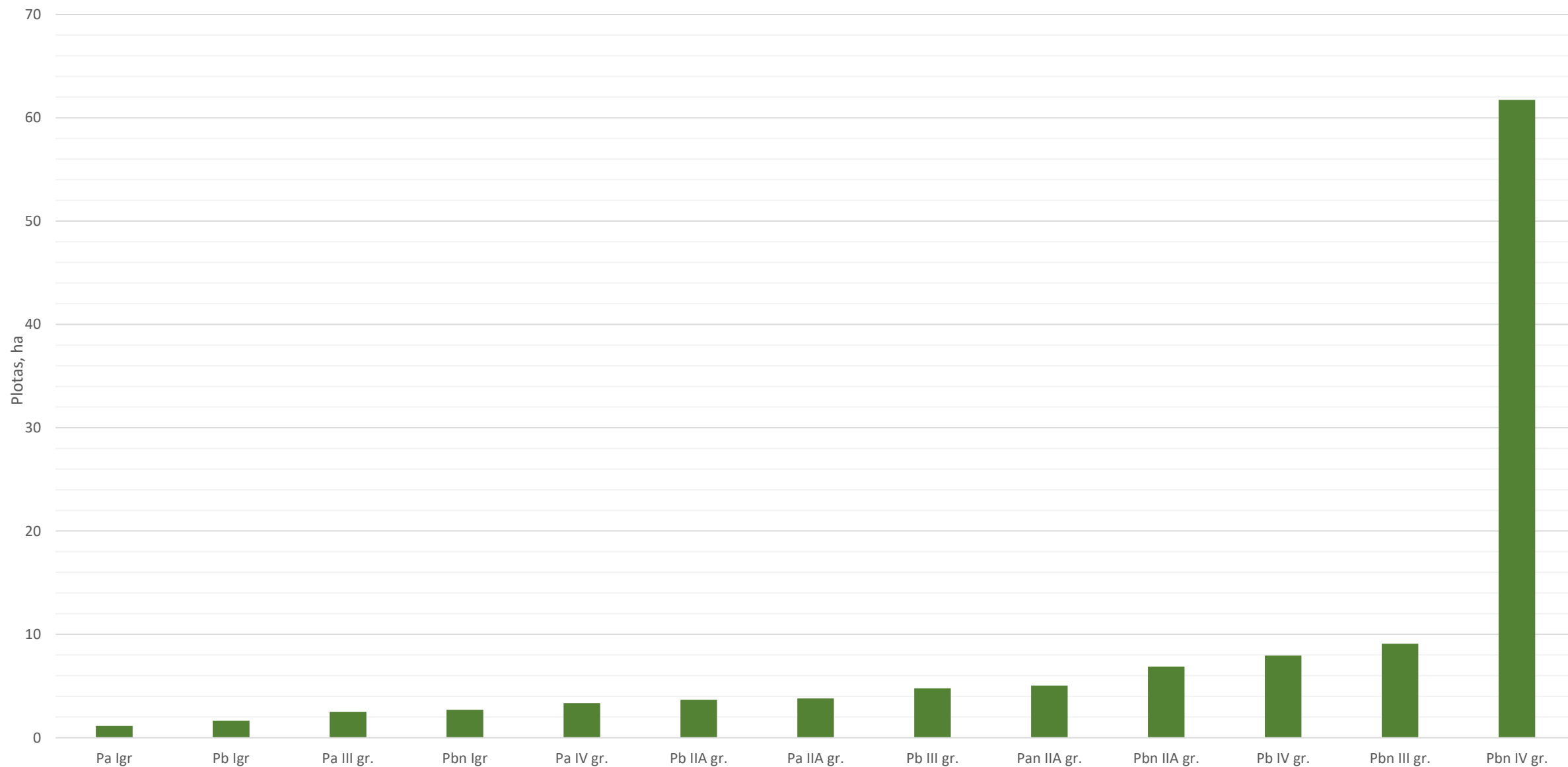


Augavietė Mišku gr.	Lbl	Pa	Pan	Pb	Pbn	Pc	Pcn	Ubl
I	14	31	5	9	3	8	4	5
IIA	13	28	28	30	21	30	30	16
IIB	1	-	-	-	-	1	1	-
III	5	3	7	6	6	10	7	4
IV	66	24	59	51	69	49	58	74
Ne miškas	-	14	2	3	-	3	-	-

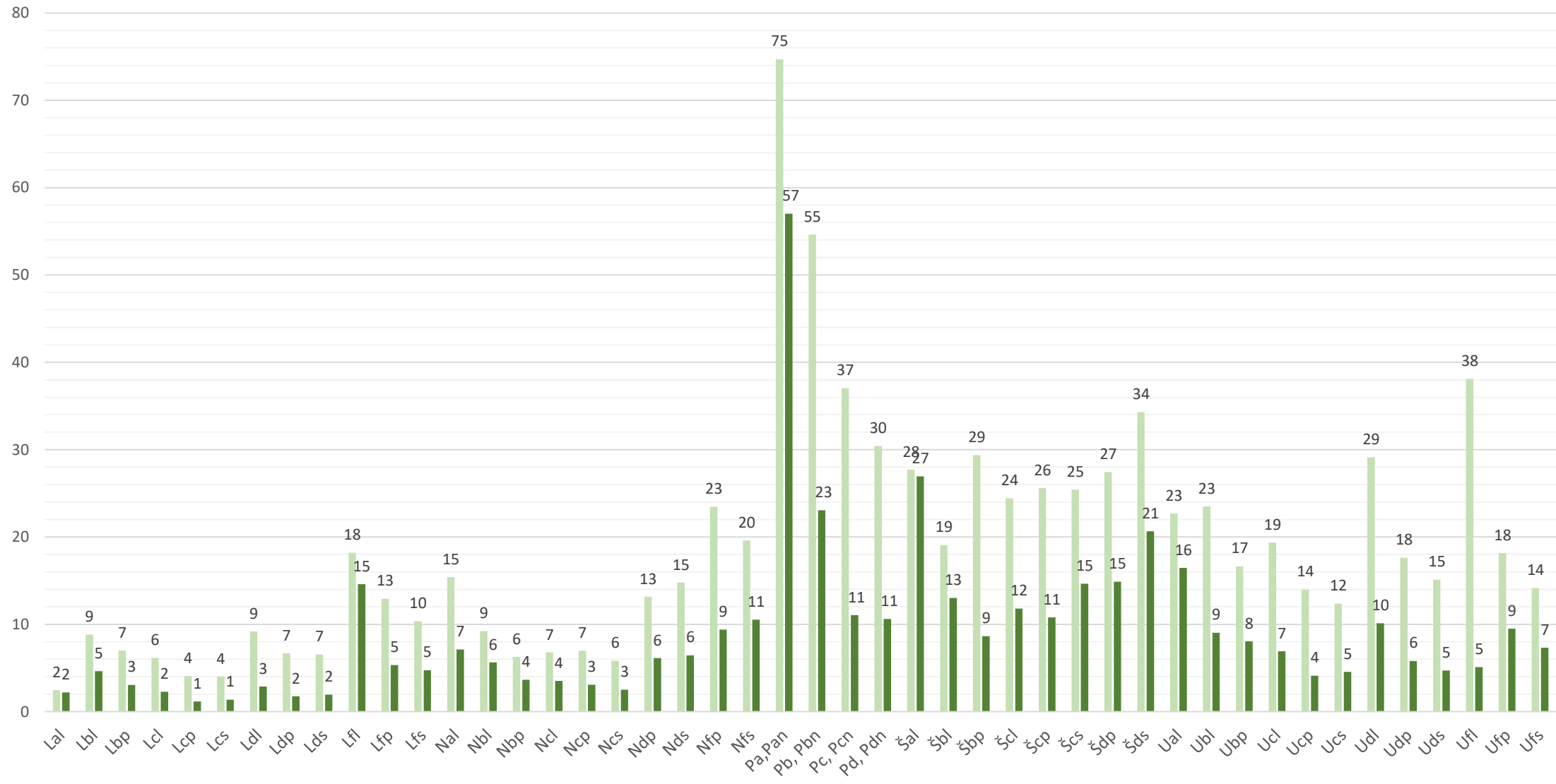
L – laikinai perteklinio drėgnumo dirvožemiai
 P – pelkiniai durpiniai dirvožemiai
 U – nuolatos perteklinio drėgnumo dirvožemiai

a – labai nederlingi
 b – nederlingi
 c – derlingi
 n - nusausinti

Skirtingoms grupėms priskirto miško plotas Pa, Pan, Pb, Pbn augavietėse,
kuriame yra tikimybė aptikti 1 ha geros būklės 91D0* buveinių

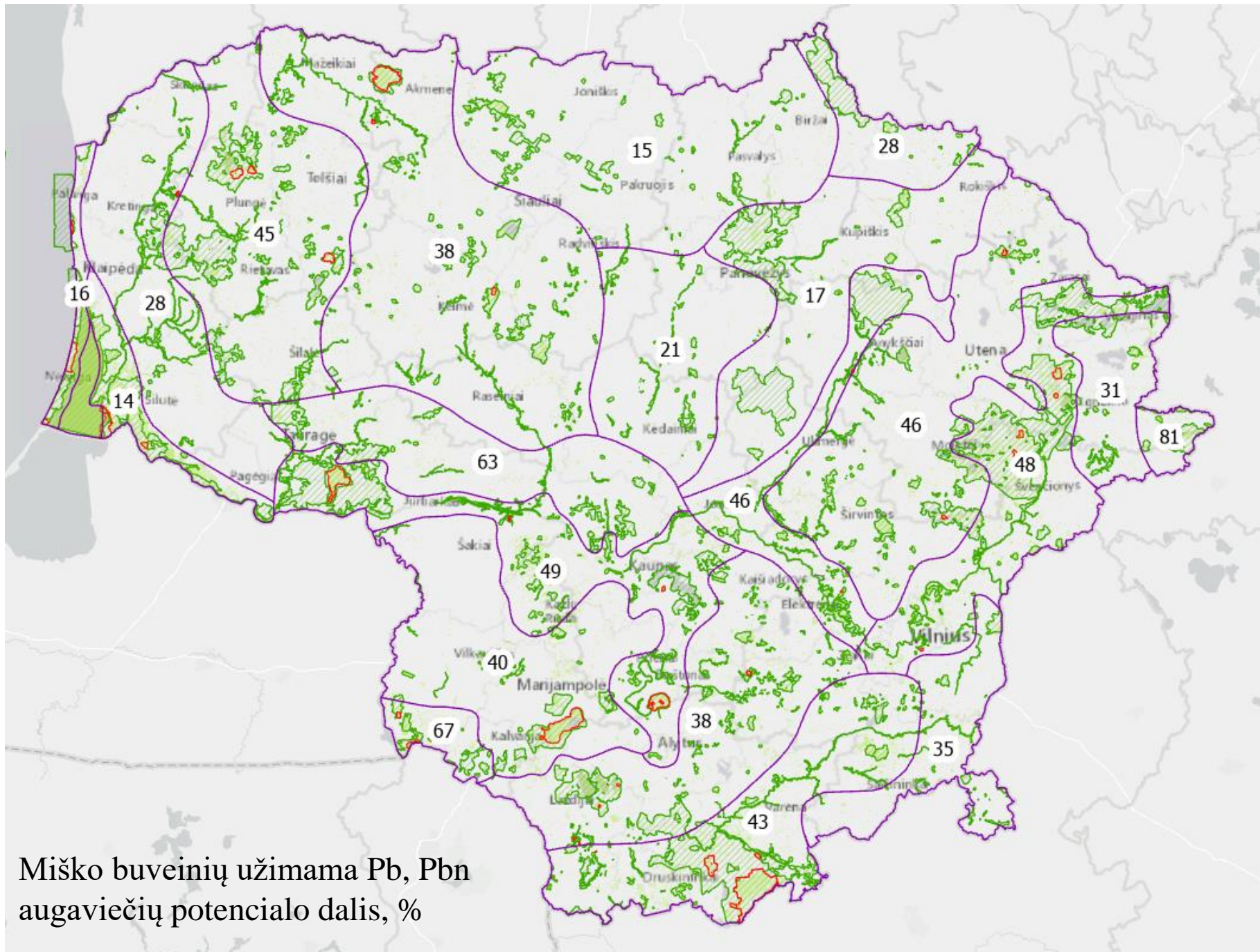


EB svarbos miško buveinių santykinis plotas nuo bendro augviečių ploto, %

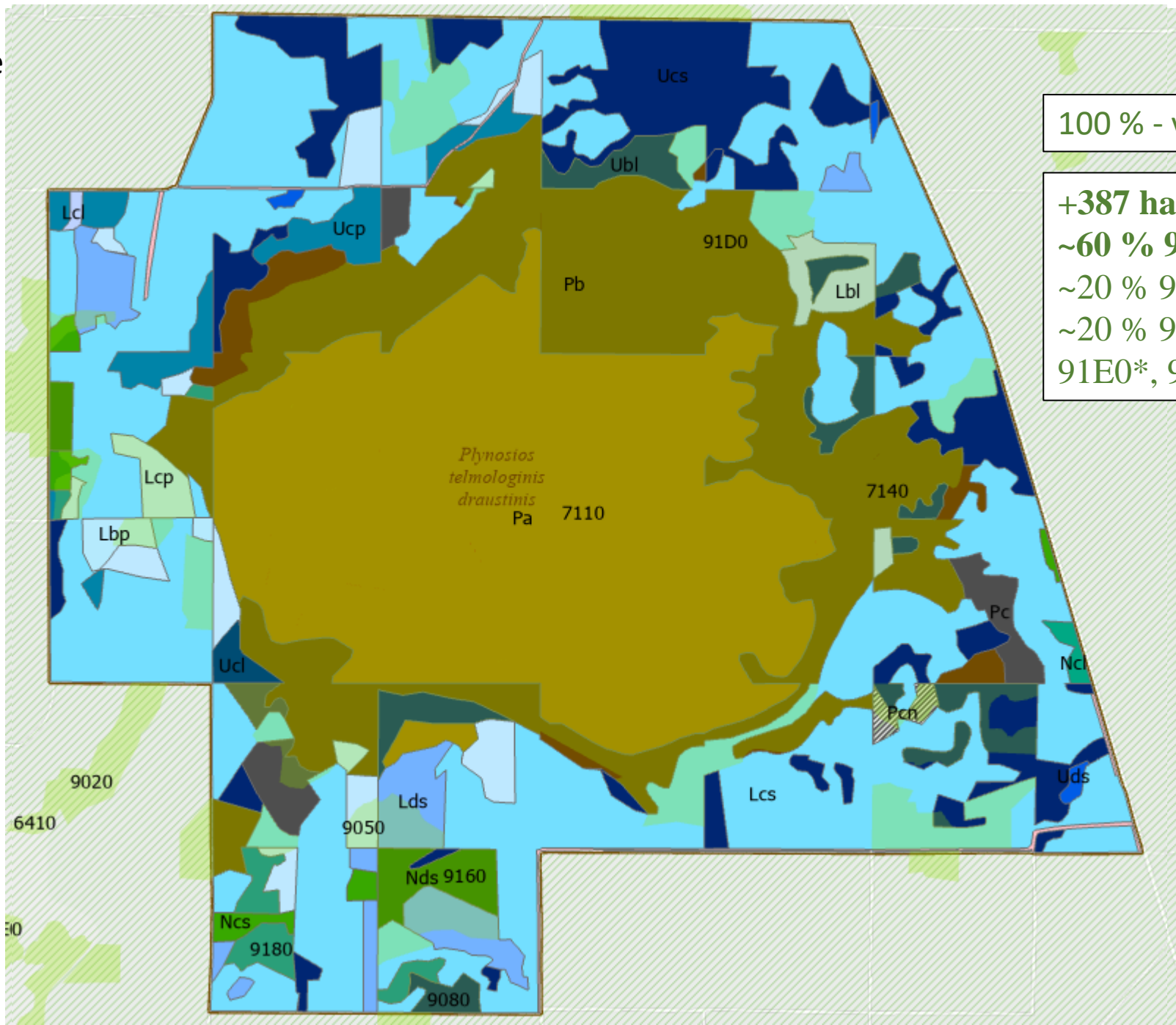


Miško augvietė

■ Visos inventorizuotos EB svarbos miškų buveinės ■ EB svarbos buveinės BAST ir Vietovėse



Griežtos apsaugos te



100 % - valstybinė žemė

+387 ha
~60 % 9050;
~20 % 9080*;
~20 % 9010*, 9020*,
91E0*, 91D0*

Numatant griežtos apsaugos teritorijų steigimą vertinama:

įtaka teritorijoje aptinkamoms saugomoms rūšims;

sinergija su rūšių griežtos apsaugos poreikiais;

augaviečių įvairovė, kuri užtikrintų didesnę bioįvairovę ir buveinių slinkties galimybes;

buveinių ilgalaikio išlikimo ir atsikūrimo griežtos apsaugos sąlygomis galimybes, svarbių natūralių veiksnių imitavimo poreikis ir galimybes;

Ačiū už dėmesį